



## Многофункциональные двери из стали

Огнестойкие и дымонепроницаемые двери

Звукоизоляционные двери

Двери с защитой от взлома

Двери многоцелевого назначения







Качество марки Hörmann	4
Обзорная информация о многофункциональных дверях	9
Функции дверей	10
Комплектация дверей	12
Коробки	14
Ассортимент стальных дверей	19
Остекление / верхние элементы	38
Специальное оснащение	42
Соотношение размеров	44
Ширина прохода в свету	45
Технические характеристики	46
Минимально допустимая толщина стен	48
Ассортимент изделий компании Hörmann	50

Рисунок слева:  
Пожарная часть Löhne с огнестойкими дверями T30

Напечатанные цвета и поверхности могут отличаться от натуральных в связи с погрешностями полиграфической печати.

Авторские права защищены. Перепечатка, даже части материала, только с нашего разрешения! Право на внесение изменений сохраняется.



# Высочайшее качество для максимальной безопасности и надежности



Штаб-квартира компании ThyssenKrupp (г. Эссен, Германия) с изделиями компании Hörmann



## Собственная разработка изделий

Возрастающие и меняющиеся требования к функциональности и надежности вызывают необходимость в постоянных новых разработках и усовершенствованиях конструкции и оснащения именно подвижных строительных компонентов, таких как ворота и двери. Наши квалифицированные разработчики снова и снова подтверждают свою высокую компетентность.



## Производство на самом высоком уровне

Компания Hörmann использует только самое современное технологическое оборудование на своих специализированных заводах. Компьютерное управление на всех этапах производства гарантирует изготовление элементов с точным соблюдением размеров, с идеальной посадкой всей фурнитуры и функциональных деталей.



## **Надежные решения в соответствии с международными стандартами**

Вы можете заказать все необходимые Вам двери у одного производителя – компании Hörmann. Двери, подходящие друг к другу по внешнему оформлению, и именно с теми функциями, которые вам требуются: огнестойкие классов T30, T60, T90, а также дымонепроницаемые, звукоизоляционные и двери с защитой от взлома классов WK 2, WK 3, WK 4. Противопожарное оборудование компании Hörmann разрешено к применению не только в Германии, но и во многих странах мира. Многие конструкции соответствуют требованиям Британского стандарта «British Standard» и, таким образом, допускаются к использованию в разных странах Британского содружества наций. Компания Hörmann имеет также разрешения для других стран, например, для Франции, Италии, Австрии, Швейцарии, России, Польши, Венгрии и Словении. Наши изделия также допускаются к применению в Китае, где компания Hörmann производит огнестойкие двери для местного рынка.

В указанных странах по всем интересующим Вас вопросам, касающимся проектирования и вариантов исполнения изделий, Вы можете обратиться в наши организации сбыта. Пожалуйста, задавайте нам Ваши вопросы!



## **Центр противопожарных мероприятий с помещениями для испытаний на огнестойкость**

В нашем центре противопожарных мероприятий постоянно проводятся испытания новых и усовершенствованных изделий на соответствие требованиям к огнестойкости и дымонепроницаемости. Знания, полученные в результате этих испытаний, позволяют найти критерии надежности для противопожарной защиты объекта. Посредством таких испытаний создаются оптимальные предпосылки для официальных проверок в аккредитованных контролирующих органах для выдачи ведомственного разрешения.



## **Компетентное техническое обслуживание объекта**

Опытные специалисты-консультанты отдела сбыта компании Hörmann и ее официальных дистрибьюторов будут сопровождать Вас на всех этапах строительства объекта – от его проектирования и уточнения технических аспектов и вплоть до сдачи-приемки.

Профессиональные монтажники компании Hörmann и обученные на семинарах специалисты партнеров компании Hörmann гарантируют надлежащее выполнение монтажа.



# Ассортимент дверей для объектов компании Hörmann

Подходящее решение для любых задач





## Функциональные двери

От прочных стальных внутренних дверей и надежных входных квартирных дверей, включая полностью остекленные двери для офисов, до наружных дверей с термическим разделением – компания Hörmann предлагает большой ассортимент с широким выбором вариантов цветового оформления и оснащения.



## Стальные огнестойкие двери, установка заподлицо (только европейский сертификат)

Отличительными признаками этих стальных огнестойких дверей является установленное заподлицо, проклеенное по всей поверхности дверное полотно и элегантный дизайн, а также абсолютно одинаковый внешний вид моделей T30, T90 и дымонепроницаемых дверей.



## Полностью остекленные огнестойкие и дымонепроницаемые элементы (только европейский сертификат)

Стальные и алюминиевые огнестойкие дымонепроницаемые двери и варианты остекления компании Hörmann обладают целым рядом достоинств, в числе которых подтвержденная сертификатами безопасность, идеальное функционирование и полностью одинаковый внешний вид. Предлагая данную линейку продукции, компания Hörmann представляет комплексную программу огнестойкости для амбициозных архитектурных решений в области строительства объектов.



## Окна для внутренних помещений

Окна для внутренних помещений Hörmann, используемые также в качестве элементов остекления на всю высоту помещения, служат для большего проникновения света и лучшего визуального контакта. Вы можете заказать такие окна с тепло- и звукоизоляцией, с защитой от излучения, а также в огнезадерживающем F30 и огнестойком F90 вариантах исполнения (только европейский сертификат). Разделение перекладинами, выемки и скошенные поверхности позволяют реализовать также индивидуальные решения.



# Экологически чистая продукция для перспективных объектов



## Экологичность продукции проверена и подтверждена Институтом IFT Rosenheim

Многофункциональные двери Hörmann – это единственные двери, экологичность которых подтверждена Декларацией экологической безопасности продукции (EPD)\* по ISO 140425, выданной Институтом оконных технологий (ift) г. Розенхайм. Основанием для испытаний стали правила классификации продукции (PCR) по категории «Двери и ворота» Института ift Rosenheim GmbH, выпуск PCR-TT-0.1. Безопасное для окружающей среды производство всех дверей было подтверждено экологическим балансом по DIN EN 14040 / 14044.

## Экологически чистое производство многофункциональных дверей Hörmann

- **Безопасное для окружающей среды производство**  
Например, нанесение на заводе порошкового покрытия без растворителя. Затем для окончательной обработки поверхности ее можно покрыть различными лаками и грунтовками с малым содержанием летучих органических соединений.
- **Местное сырье**  
Большая часть используемого сырья привезена из Германии или Центральной Европы.
- **Долговечные изделия, почти не требующие техобслуживания**  
Испытаны на безупречность функционирования: выдержали более 1 млн. циклов запираания-отпираания.

## Экологичное строительство с применением ноу-хау компании Hörmann

Компания Hörmann имеет большой опыт в экологически чистом строительстве объектов. Мы используем наши „ноу-хау“ для воплощения Ваших замыслов. Еще одно преимущество для Вас – при каждом новом подряде на строительство объекта автоматически создаются необходимые данные для сертификации Leed.

breeam



DGNB®

Deutsche Gesellschaft für Nachhaltiges Bauen e.V.  
German Sustainable Building Council














Institut Bauen  
und Umwelt e.V.





# Hörmann: специалист в области производства стандартных и нестандартных дверей

Тип двери	Вариант исполнения	Страница	Функции										
			 Гармоничность системного оформления	 T30, противопожарная	 T60, противопожарная	 T90, огнестойкая	 Дымопроницаемые	 Со звукоизоляцией	 с защитой от взлома WK 2	 с защитой от взлома WK 3	 с защитой от взлома WK 4	 Наружная дверь	 DIN EN 14351-1
HRUS 30 C-1	1-створчатые	19	■	■			●	●	●	●	● <sup>1)</sup>		●
HRUS 30 C-2	2-створчатые	20	■	■			●	●	●				●
HRUS 60 D-1	1-створчатые	21	■		■	■	●	●	●	●	● <sup>1)</sup>		●
HRUS 90 D-1	1-створчатые	21	■			■	●						●
HRUS 60 D-2	2-створчатые	22	■		■	■	●	●					●
HRUS 90 F-2	2-створчатые	23	■			■							●
RS 55	1-створчатые	25	■				■	●					●
RS 55	2-створчатые	25	■				■	●					●
HS 75	1-створчатые	27	■				●	■	●				●
E45	1-створчатые	29	■					●	■			●	●
E45	2-створчатые	29	■					●	■			●	●
E 55	1-створчатые	31	■				●	●	■			●	●
E65	1-створчатые	33	■				●	●		●	●	●	●
E65	2-створчатые	33	■				●	●		●		●	●
D45	1-/2-створчатые	35	■					●				●	●
D55	1-/2-створчатые	36	■					●				●	●
D65	1-/2-створчатые	37	■									●	●

■ Основная функция – серийно

● Дополнительная функция – при соответствующем оснащении (см. стр. 11)

<sup>1)</sup> В стадии оформления допуска к эксплуатации

# Программа стальных дверей компании Hörmann: Нет ничего невозможного

**T30**

**Противопожарные**  
DIN 4102/DIN EN 1634

**T60**

**Противопожарные**  
DIN 4102/DIN EN 1634

**T90**

**Огнестойкие**  
DIN 4102/DIN EN 1634

**RS**

**Дымопроницаемые**  
DIN 18095

**дБ**

**Со звукоизоляцией**  
DIN EN ISO 717-1

**Класс звукоизоляции:**  
II до 41 дБ  
III от 42 дБ

Огнестойкие стальные двери испытаны в соответствии с требованиями стандарта DIN 4102-T5 или DIN EN 1634-1 и допущены к эксплуатации органами строительного надзора. Во время испытаний на огнестойкость эти двери согласно температурной кривой должны выдерживать тепловые нагрузки как минимум 30 минут (T30), 60 минут (T60) или 90 минут (T90).

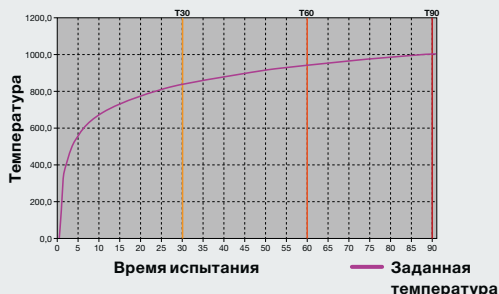
Дымопроницаемые двери испытаны по DIN 18095 или DIN EN 1634-3. На таких дверях должен быть установлен один из изображенных справа нижних замыкающих элементов, другим обязательным условием является наличие доводчика. Дымопроницаемые двери укомплектовываются профильным цилиндром (возможен также глухой цилиндр). Кромки коробки под штукатурку с обеих сторон должны прочно заделываться в корпус здания. Если коробка замоноличена, то это делать не обязательно.

Звукоизоляционные двери испытаны по DIN EN ISO 717-1. Звукоизоляция возможна только при подходящем планировании и исполнении и зависит от окружающих строительных элементов. Звукоизоляция стены и двери должна быть выведена специально для необходимого и ожидаемого в реальных условиях значения величины звукоизоляции строительного элемента, поскольку она не может быть определена только лишь из установленной величины звукоизоляции RW или R двери. Приведенные коэффициенты звукоизоляции являются лабораторными величинами!

Расчетная величина достигаемого в реальных условиях показателя звукоизоляции меньше лабораторной величины на 5 дБ. Указанные значения достигаются только при полностью связанных раствором рам направляющих и не распространяются на двери с остеклением и неподвижным окном верхнего света.

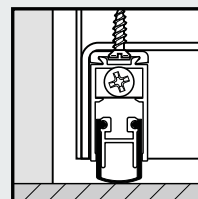
**Двери с высоким уровнем звукоизоляции (HS75, H16 S)** могут иметь коэффициент звукоизоляции до 61 дБ. Такие двери должны быть оснащены двумя опускаемыми напольными уплотнениями (эвакуационные пути, до 59 дБ) и дополнительной упорной планкой (до 61 дБ).

**Температурная кривая по DIN 4102/DIN EN 1634-1**

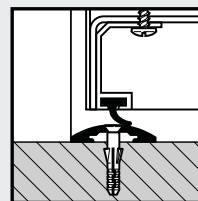


## Нижние замыкающие элементы

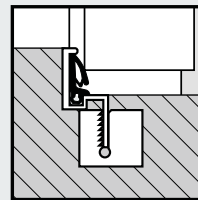
Кроме дымопроницаемых и звукоизоляционных дверей эти замыкающие элементы могут также применяться в качестве специального оснащения других типов дверей.



Опускаемое напольное уплотнение



Алюминиевый замыкающий профиль с уплотнением, коробка с накатным порогом



Упорная планка с уплотнением (только для звукоизоляционных дверей)

Алюминиевые замыкающие профили с уплотнением и коробка с накатным порогом высотой 5 мм не предназначены для больниц и домов престарелых. Упорные планки с уплотнением не допускаются к применению на запасных выходах и эвакуационных путях и не могут быть использованы в больницах и домах престарелых.



Наряду со своим основным назначением двери Hörtmann могут иметь множество других дополнительных функций. В зависимости от варианта исполнения наши двери могут быть звукоизоляционными и / или обладать надежной защитой от взлома – всё согласно Вашим пожеланиям!

#### Соотнесение в зависимости от класса сопротивления по

DIN EN V 1627      DIN EN 1627

WK 2

RC 2

WK 3

RC 3

WK 4

RC 4

#### Защита от взлома по DIN EN 1627

С сентября 2011 действует ряд стандартов DIN EN 1627ff для дверей с защитой от взлома. Двери с защитой от взлома компании Hörtmann испытываются и классифицируются с 1999 года в соответствии с европейскими предписаниями предварительных стандартов DIN V ENV 1627-1630. Наряду с этим они подвергаются добровольному контролю качества со стороны аккредитированной испытательной и сертифицированной организации и рекомендуются криминальной полицией Германии.

Оборудование	WK 2	WK 3	WK 4
Врезной замок с последовательным открыванием ригеля и защелки, с отверстием под профильный цилиндр, DIN 18250	●		
5-кратное запирание с замками в виде поворотного ригеля в комбинации с запирающим штырем		●	
7-кратное запирание с замками в виде поворотного ригеля в комбинации с запирающим штырем			●
Непроходная створка 2-створчатых дверей с запирающим устройством (блокировка вверх и вниз)	●	●	
Алюминиевый гарнитур разных ручек в огнестойком исполнении по DIN 18257			
- класса ES 1 с короткой накладкой и защитой от вытягивания	●		
- класса ES 2 с длинной накладкой и защитой от вытягивания		●	
- класса ES 3 с длинной накладкой и защитой от вытягивания			●
Профильный цилиндр по DIN 18252 с защитой от высверливания с обеих сторон, с 3 ключами и карточкой с кодом для изготовления запасного ключа	●	●	●
Кол-во запирающих штырей на каждой створке (для защиты от подвешивания), 2-створчатые двери с дополнительной защитой от вытягивания штыря	3 – 5	5 – 7	5 – 7



ATEX

**Европейский Стандарт ATEX (от фр. ATmospheres EXplosibles – взрывоопасные среды) регламентирует обеспечение взрывобезопасности на промышленных и горных предприятиях. Согласно Директиве ATEX 94/9/EG двери со всеми их компонентами являются потенциальным источником возгорания. Многофункциональные стальные двери Hörtmann сертифицированы по ATEX 94/9/EG и разрешены к применению в зонах 1 и 21, а также в зонах 2 и 22.**



Наружная дверь

Наружные двери предназначены для монтажа во внешние стены. Двери с защитой от взлома и двери многоцелевого назначения поставляются с маркировкой CE согласно Европейскому Стандарту DIN EN 14351-1. Для огнестойких дверей существуют специальные допуски и разрешения.



# Внешнее сходство: до мельчайших деталей

Вне зависимости от функций все двери внешне идеально подходят друг к другу. В результате создается гармоничное общее впечатление от архитектурного объекта.



Тонкий фальц

Толстый фальц

## 1 Тип фальца

Многофункциональные двери Hörmann могут поставляться с тонким фальцем (стандартное исполнение) или с толстым фальцем.



## 2 Поверхность

Дверные полотна и коробки оцинкованы, на поверхность нанесено порошковое грунтовочное покрытие светло-серого цвета (по образцу RAL 9002). По специальному заказу возможна поставка цвета RAL по выбору. Мы рекомендуем монтаж с коробкой DryFix или охватывающей коробкой, состоящей из 2 частей.



## 3 Замок

В серийном исполнении стальные двери Hörmann укомплектованы врезным замком с последовательным открыванием ригеля и защелки и отверстием под профильный цилиндр по DIN 18250. Двери с защитой от взлома класса WK 3 и выше оснащены системой многократного запираения. У двустворчатых дверей непроходная створка в зависимости от своего функционального назначения фиксируется вверху и внизу при помощи поворотного-откидного затвора или ригельного засова в фальце.

## 4 Гарнитур нажимных ручек

В серийном исполнении стальные двери Hörmann укомплектованы гарнитуром огнестойких ручек с закруглениями на концах по DIN 18273, черного цвета (полипропилен), с короткими накладками и ручками, монтируемыми на противосъемном кольце, а также со вставкой под замок со сложной бородкой и ключом. Двери с защитой от взлома поставляются в комплекте с гарнитуром разных ручек в огнестойком исполнении с защитой от взлома по DIN 18257, класс ES 1 (с короткой накладкой) или класс ES 2 / ES 3 (с длинной накладкой).



В комплектацию изображенной на иллюстрации двери входит специальное оснащение



## 5 Средства запираения дверей

Огнестойкие и дымонепроницаемые двери всегда оснащаются средствами для самостоятельного закрывания. Одностворчатые двери в стандартной комплектации закрываются за счет пружинной петли. В зависимости от размера, оснащения, применения и монтажа на одностворчатых дверях может быть установлен эксклюзивный доводчик с шиной скольжения HDC 35, а на двустворчатых дверях – доводчик с рычажным механизмом и регулятор последовательности закрывания. Другие системы закрывания представлены на странице 43.



Эксклюзивный дверной доводчик HDC 35 для 1-створчатых дверей (по запросу также для 2-створчатых дверей).



Доводчик с рычажным механизмом для 2-створчатых дверей

## 6 Петли

Многофункциональные стальные двери Hörmann поставляются вместе с комплектами прочных петель на шарикоподшипниках. В зависимости от размера двери дверные створки оснащаются двумя или тремя комплектами петель. При этом особенно красиво выглядят высококачественные петли из нержавеющей стали (можно заказать для всех дверей кроме дверей с защитой от взлома класса WK 4).



### Петли с регулировкой в трех плоскостях (опция)

Петли с регулировкой в трех плоскостях лучше всего подходят для последующей регулировки двери. Таким образом могут компенсироваться небольшие монтажные допуски. Возможна поставка оцинкованных петель с порошковым грунтовочным покрытием или петель, изготовленных из нержавеющей стали.



Стандартная петля

Оцинкованная петля с грунтовочным покрытием, регулируемая в трех плоскостях

Петля из нержавеющей стали, регулируемая в трех плоскостях

## 7 Запирающие штыри

У огнестойких и дымонепроницаемых дверей стальные запирающие штыри со стороны петель обеспечивают дополнительную устойчивость при пожаре. Двери с защитой от взлома по DIN EN V 1627 со стороны петель защищены от подвигивания массивными запирающими штырями из стали, количество которых может достигать 7 штук на каждую створку – в зависимости от класса сопротивления.



Запирающие штыри

# Коробки

## Гибкий подход, разнообразие и быстрый монтаж

Коробки Hörtmann гарантируют надежное крепление к стене, обеспечивая таким образом безупречное функционирование дверей в течение многих лет.

### Обзор преимуществ:

- Толщина листовой стали 2 мм
- Глубина вхождения в пол 30 мм\*
- Профилированная канавка под уплотнение
- Коробки серийно оцинкованы, с порошковым грунтовочным покрытием светло-серого цвета (по образцу RAL 9002)
- По специальному заказу – цвета RAL по выбору
- Быстрый и простой монтаж благодаря диагональному креплению или крепежным прокладкам и стальным дистанционным прокладкам.

### Различные варианты монтажа

Помимо стандартной угловой коробки Вы можете заказать и другие варианты коробок для различных видов монтажа.

### Досрочная поставка

В интересах заказчиков высококачественных дверей для объектов мы заранее осуществляем поставку коробок с петлями, регулируемыми в трех плоскостях. Таким образом, у Вас появляется еще больше возможностей при планировании монтажа!

- Коробки вместе с петлями, регулируемыми в трех плоскостях, могут быть смонтированы еще в фазе строительства.
- Дверное полотно устанавливается по окончании фазы строительства, что позволяет избежать повреждений и загрязнений.

\*Коробка DryFix и коробки для сухого монтажа без вхождения в пол



Серийно с защитой замыкающей кромки



Колпачки-заглушки, установленные заподлицо

Колпачки-заглушки, установленные заподлицо, для крепежных отверстий (1), нелакированные (2), лакированные (3), а также зашпаклеванные и лакированные (4).

### Защита замыкающей кромки

Все двери без установленных на заводе замыкающих накладок серийно оснащены защитой замыкающей кромки из высококачественной пластмассы. Это приспособление надежно защищает грунтованную или лакированную заказчиком поверхность. Кроме того, обеспечивается почти бесшумное закрывание двери.

### Колпачки-заглушки, установленные заподлицо

Красивый внешний вид коробок, закрепленных в проеме, обеспечивается за счет колпачков-заглушек, установленных заподлицо. Их можно покрывать лаком и, таким образом, полностью окрашивать или заделывать.

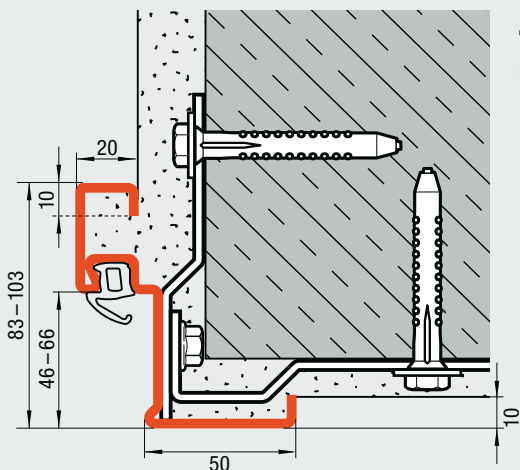


# Коробка DryFix

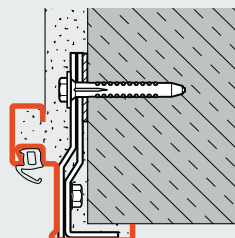
Оптимальное решение для монтажа в облицовочной кладке

## Угловая коробка

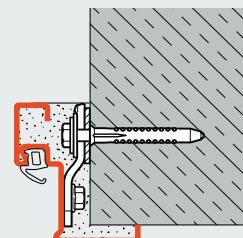
Стандартная коробка, по специальному заказу – с диагональным креплением



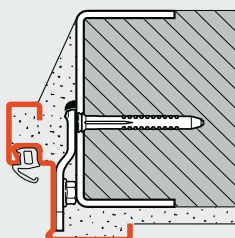
Дюбельный монтаж (кирпичная кладка / бетон)



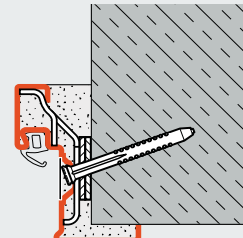
Дюбельный монтаж через откос коробки (кирпичная кладка / бетон)



Скрытый дюбельный монтаж (облицовочная кладка / бетон)



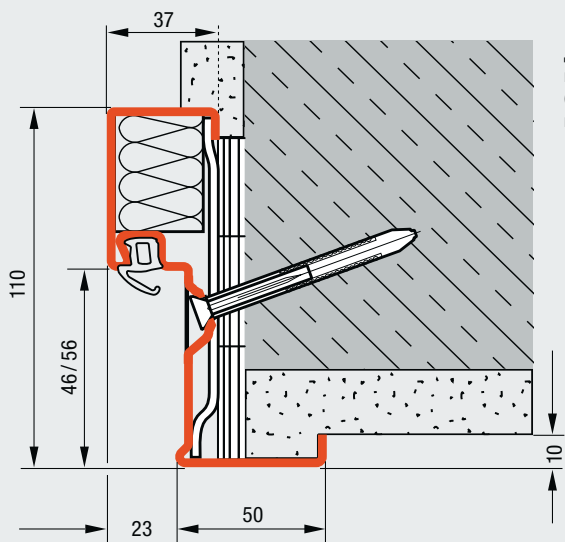
Монтаж сваркой (пористый бетон)



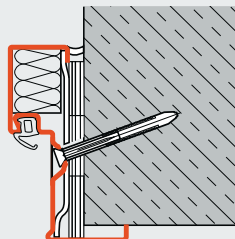
Диагональное крепление (кирпичная кладка / облицовочная кладка / бетон)

## Коробка DryFix

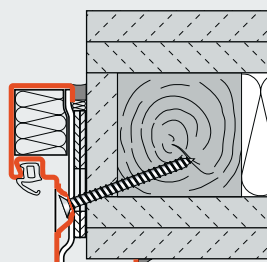
На заводе полностью подготовлена для простого и быстрого монтажа



Диагональное крепление (кирпичная кладка)



Диагональное крепление (облицовочная кладка / бетон)



Диагональное крепление (деревянные каркасные стены F90 B)

## Простой и быстрый монтаж



Установить и выровнять коробку в проеме



Привинтить коробку



Заделать соединительные швы и закрыть крепежные отверстия.

Коробка Hörmann DryFix предварительно полностью смонтирована на заводе и уже заполнена минеральной ватой. Таким образом, Вы сможете почти вдвое сократить продолжительность монтажа на строительной площадке. Технология сухого монтажа

к тому же сокращает риск загрязнения и повреждений коробки и кирпичной кладки. Диагональное крепление упрощает монтаж и скрывается в фальце коробки. Эта коробка также прекрасно подходит для монтажа в готовые конструкции.

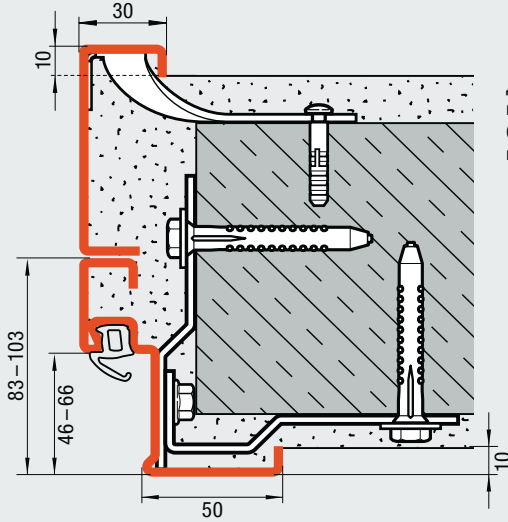
Все размеры в мм

# Коробки

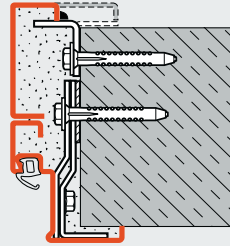
Гибкий подход, разнообразие и быстрый монтаж

## Угловая коробка с дополнительной коробкой

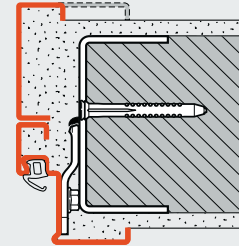
Для большей гибкости в выборе варианта монтажа



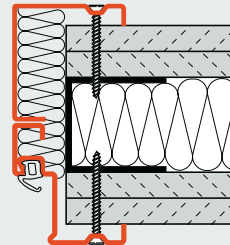
Дюбельный монтаж  
(кирпичная  
кладка / бетон)



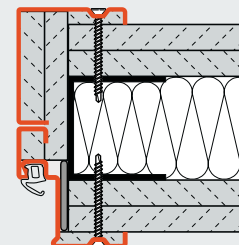
Скрытый дюбельный монтаж  
(облицовочная кладка / бетон)



Монтаж сваркой  
(пористый бетон)



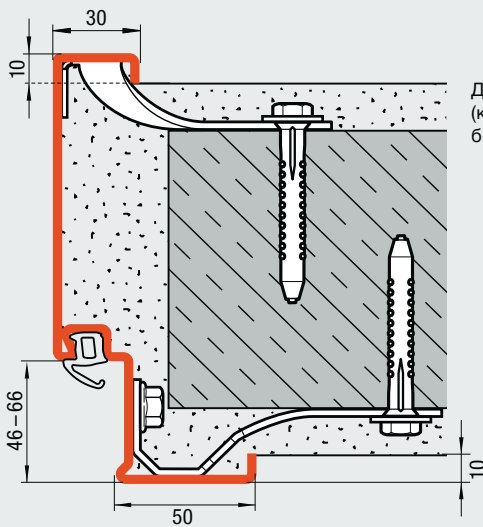
Монтаж на винтовых  
соединениях  
(T30, каркасные стены)



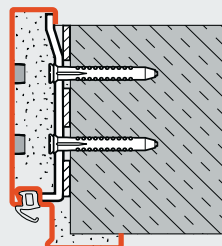
Монтаж на винтовых  
соединениях  
(T90, каркасные стены)

## Охватывающая коробка

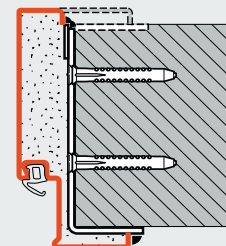
Различные варианты исполнения в зависимости от монтажных условий



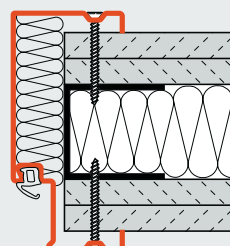
Дюбельный монтаж  
(кирпичная кладка /  
бетон)



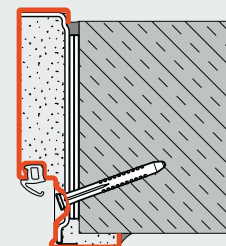
Дюбельный монтаж  
через откос коробки  
(облицовочная кладка / бетон)



Монтаж сваркой  
(пористый бетон /  
облицовочная кладка)



Монтаж на винтовых  
соединениях  
(T30, каркасные стены; T90,  
каркасные стены без рис.)

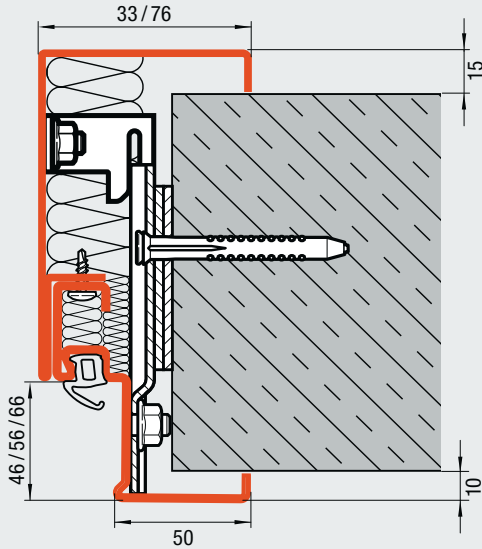


Диагональное крепление  
(кирпичная кладка)

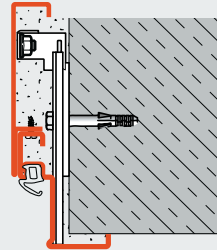
Все размеры в мм

## Охватывающая коробка, состоящая из 2 частей

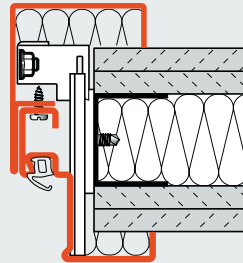
Специально для каркасных стен и кирпичной кладки



Скрытый дюбельный монтаж, коробка заделана минеральной ватой (кирпичная кладка / облицовочная кладка / бетон)



Скрытый дюбельный монтаж, коробка зацементирована (кирпичная кладка / облицовочная кладка / бетон)



Скрытый дюбельный монтаж, коробка заделана минеральной ватой (каркасные стены) F90 A и F90 B (на рис. F90 A)

Коробка, состоящая из 2 частей, лучше всего подходит для монтажа в готовых конструкциях. Винтовое соединение скрыто в фальце коробки. Если зеркало коробки на противоположной

петлям стороне составляет 76 мм, то коробка может быть обложена минеральной ватой на месте монтажа. Вы можете дополнительно заказать на заводе соответствующие фасонные детали.

## Скрытый монтаж



Установить в проем и выровнять Профиль 1 коробки



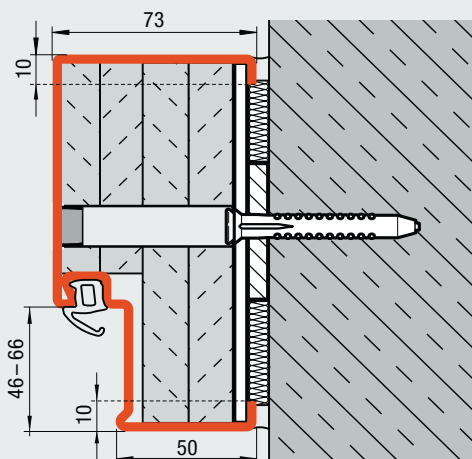
Закрепить Профиль 1 при помощи анкера для кирпичной кладки



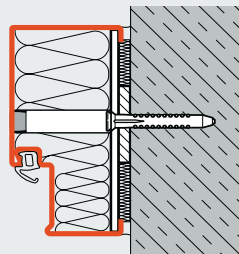
Через канавку для уплотнения соединить винтами Профиль 2 коробки с Профилем 1, затем вставить поверх данного соединения уплотнение двери

## Блочная коробка

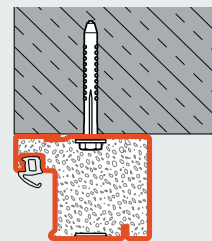
Серийно с колпачками-заглушками, установленными заподлицо



Скрытый дюбельный монтаж (кирпичная кладка / бетон)



Скрытый дюбельный монтаж в проем (кирпичная кладка / бетон)



Скрытый дюбельный монтаж перед проемом (кирпичная кладка / макс. двери T30)

Все размеры в мм



## Торговый центр, Гамбург

Проектирование: **Bothe Richter Teherani**, Гамбург



### Изделия HÖRMANN

- T30, стальные двери с трубчатой рамой HE 310 и HE 320
- T90, алюминиевые двери с трубчатой рамой HE 911
- F30, стальное фиксированное остекление HE 330
- Стальные дымопроницаемые двери S / RS-100 и S / RS-200
- G30, фиксированное остекление S / G300
- T90, стальные огнестойкие двери
- T30, стальные огнестойкие двери
- Стальные двери D45

# T30, огнестойкие двери HRUS 30 C-1

1-створчатые



**Тонкий фальц**  
Толщина дверного полотна 55 / 65 мм



**Толстый фальц**  
Толщина дверного полотна 55 мм

## Основная функция



**Противопожарные**

## Дополнительные функции

(при наличии соответствующего оснащения, см стр.10 – 11)



**Дымо непроницаемые**



## Со звукоизоляцией

Коэффициенты звукоизоляции 38 – 46 дБ



## С защитой от взлома

до 1250 × 2500 мм



до 1250 × 2500 мм, толстый фальц, толщина дверного полотна 65 мм



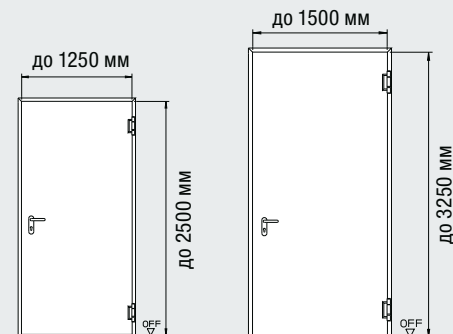
до 1250 × 2500 мм, толщина листовой стали 1,5 мм, толстый фальц, толщина дверного полотна 65 мм



**Наружная дверь**  
HRUS 30 C-1 (в стадии оформления допуска к эксплуатации)

## Дополнительное оснащение

Остекление	стр. 38
Неподвижные верхние элементы	стр. 40
Специальное оснащение	стр. 42
Соотношение размеров	стр. 44



Огнестойкая дверь / дверца	HRUS 30 C-1	HRUS 30 C-1
<b>Дверное полотно</b>	55 мм	65 мм
<b>Толщина стального листа</b>	1,0 / 1,5 мм	1,5 мм
<b>Тип фальца</b>	Тонкий фальц / толстый фальц	Тонкий фальц
<b>Условия монтажа</b>		
Кирпичная кладка	≥ 115 мм	
Бетон	≥ 100 мм	
Блоки из пористого бетона	≥ 150 мм	
Плиты из пористого бетона	≥ 150 мм	
Каркасные стены	≥ 95 мм	
Требования к стенам в зависимости от размеров и функционального назначения см. на стр. 48		
<b>Дополнительные функции / рабочие характеристики</b>		
<b>Показатель теплоизоляции <math>U_D</math></b>	1,9 Вт/(м <sup>2</sup> ·К)	
<b>Класс звукоизоляции</b>	II	III
С замыкающим профилем с уплотнением	41 дБ	44 дБ
С опускаемым напольным уплотнением	38 дБ	42 дБ
С упорной планкой с уплотнением	-	46 дБ
С 4-сторонней коробкой	-	46 дБ

Актуальные заказные размеры уточняйте в действующем сертификате.

Диапазон размеров	HRUS 30 C-1	
	Ширина	Высота
<b>Модульный строительный размер (казанной размер)</b>	625 – 1250	1750 – 2500

Все размеры в мм

# T30, огнестойкие двери HRUS 30 C-2

## 2-створчатые



### Тонкий фальц

Толщина дверного полотна 55 мм



### Толстый фальц

Толщина дверного полотна 55 мм

### Основная функция

Противопожарные

T30

### Дополнительные функции

(при наличии соответствующего оснащения, см стр. 10 – 11)

RS

### Дымонепроницаемые

дБ

### Со звукоизоляцией

Коэффициенты звукоизоляции 38 – 42 дБ

WK 2

### С защитой от взлома

до 2500 × 2500 мм

WK 3

до 2500 × 2500 мм, толщина листовой стали 1,5 мм

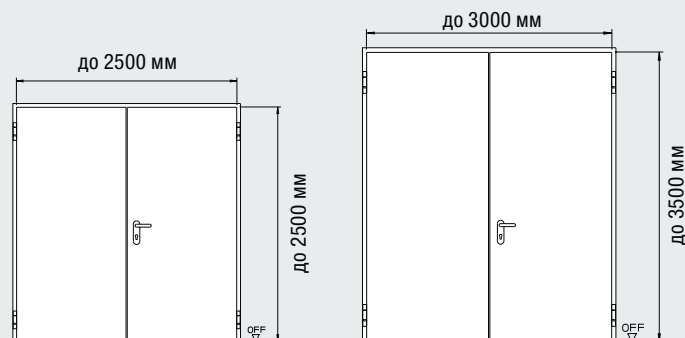
### Дополнительное оснащение

Остекление стр. 38

Неподвижные верхние элементы стр. 40

Специальное оснащение стр. 42

Соотношение размеров стр. 44



### Огнестойкая дверь HRUS 30 C-2 HRUS 30 C-2

<b>Дверное полотно</b>	55 мм	55 мм
<b>Толщина стального листа</b>	1,0 / 1,5 мм	1,5 мм
<b>Тип фальца</b>	Тонкий фальц / толстый фальц	Тонкий фальц

### Условия монтажа

Кирпичная кладка	≥ 115 мм	≥ 175 мм
Бетон	≥ 100 мм	≥ 140 мм
Блоки из пористого бетона	≥ 175 мм	≥ 175 мм
Плиты из пористого бетона	≥ 175 мм	≥ 175 мм
Каркасные стены	≥ 95 мм	-

Требования к стенам в зависимости от размеров и функционального назначения см. на стр. 48

### Дополнительные функции / рабочие характеристики

<b>Показатель теплоизоляции <math>U_D</math></b>	2,0 Вт/(м <sup>2</sup> ·К)	2,0 Вт/(м <sup>2</sup> ·К)
<b>Класс звукоизоляции</b>	II	III
С замыкающим профилем с уплотнением	40 дБ	-
С опускаемым напольным уплотнением	38 дБ	-
С упорной планкой с уплотнением	-	42 дБ

Актуальные заказные размеры уточняйте в действующем сертификате.

	HRUS 30 C-2		HRUS 30 C-2	
	Ширина	Высота	Ширина	Высота
<b>Диапазон размеров</b>				
<b>Модульный строительный размер (заказной размер)</b>	1375 – 2500	1750 – 2500	1500 – 3000	2000 – 3500
Ширина проходной створки	750 – 1250		1000 – 1500	
Ширина непроходной створки	500 – 1250		500 – 1500	

Все размеры в мм



# T60 и T90, огнестойкие двери HRUS 60 D-1 / HRUS 90 D-1

1-створчатые



**Тонкий фальц**  
Толщина дверного  
полотна 65 мм



**Толстый фальц**  
Толщина дверного  
полотна 65 мм

**Основная функция**

Огнестойкие

**T90**

**Дополнительные функции**

(при наличии соответствующего оснащения, см стр.10 – 11)

**RS**

**Дымопроницаемые**

**дБ**

**Со звукоизоляцией HRUS 60 D-1:**

коэффициенты звукоизоляции 38 – 43 дБ

**WK 2**

**С защитой от взлома**  
до 1250 × 2500 мм

**WK 3**

до 1250 × 2250 мм,  
толщина листовой стали 1,5 мм

**WK 4**

до 1250 × 2250 мм,  
толщина листовой стали 1,5 мм



**Наружная дверь HRUS 60 D-1** (в стадии оформления допуска к эксплуатации)

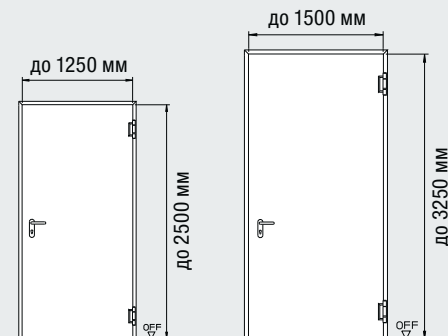
**Дополнительное оснащение**

Остекление стр. 38

Неподвижные верхние элементы стр. 40

Специальное оснащение стр. 42

Соотношение размеров стр. 44



Огнестойкая дверь / дверца	HRUS 60 D-1	HRUS 90 D-1
<b>Дверное полотно</b>	65 мм	65 мм
<b>Толщина стального листа</b>	1,0 / 1,5 мм	1,5 мм
<b>Тип фальца</b>	Тонкий фальц / толстый фальц	Тонкий фальц
<b>Условия монтажа</b>		
Кирпичная кладка	≥ 175 мм	≥ 240 мм
Бетон	≥ 140 мм	≥ 140 мм
Блоки из пористого бетона	≥ 200 мм	≥ 200 мм
Плиты из пористого бетона	≥ 200 мм	≥ 200 мм
Каркасные стены	≥ 125 мм	
Требования к стенам в зависимости от размеров и функционального назначения см. на стр. 48 * до BRB 625 мм и до BRH 750 мм (в случае других размеров соответствуют значения двери HRUS 60 D-1)		

**Дополнительные функции / рабочие характеристики**

Показатель теплоизоляции $U_D$	1,8 Вт/(м <sup>2</sup> ·К)		1,8 Вт/(м <sup>2</sup> ·К)
	II	III	
<b>Класс звукоизоляции</b>	II	III	
С замыкающим профилем с уплотнением	40 дБ	-	-
С опускаемым напольным уплотнением	38 дБ	-	-
С упорной планкой с уплотнением	-	43 дБ	-
С 4-сторонней коробкой	-	43 дБ	-

**Актуальные заказные размеры уточняйте в действующем сертификате.**

Диапазон размеров	HRUS 60 D-1		HRUS 90 D-1	
	Ширина	Высота	Ширина	Высота
<b>Модульный строительный размер (заказной размер)</b>	625 – 1250	1750 – 2500	875 – 1500	2000 – 3250

Все размеры в мм

# T60, огнестойкие двери

## HRUS 60 D-2

### 2-створчатые



#### Тонкий фальц

Толщина дверного полотна 65 мм

#### Основная функция

Огнестойкие

T90

#### Дополнительные функции

(при наличии соответствующего оснащения, см стр.10 – 11)

RS

#### Дымонепроницаемые HRUS 60 D-2

дБ

#### Со звукоизоляцией HRUS 60 D-2:

коэффициенты звукоизоляции 37 – 45 дБ

WK 2

#### С защитой от взлома HRUS 60 D-2

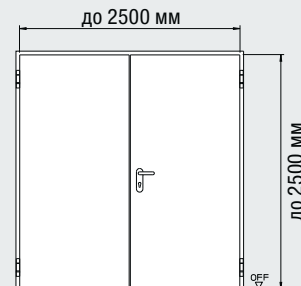
#### Дополнительное оснащение

Остекление стр. 38

Неподвижные верхние элементы стр. 40

Специальное оснащение стр. 42

Соотношение размеров стр. 44



#### Огнестойкая дверь

#### HRUS 60 D-2

Дверное полотно

65 мм

Толщина стального листа

1,0 / 1,5 мм

Тип фальца

Тонкий фальц / толстый фальц

#### Условия монтажа

Кирпичная кладка  $\geq 175$  мм

Бетон  $\geq 140$  мм

Блоки из пористого бетона  $\geq 200$  мм

Плиты из пористого бетона  $\geq 200$  мм

Каркасные стены  $\geq 125$  мм

Требования к стенам в зависимости от размеров и функционального назначения см. на стр. 48

#### Дополнительные функции / рабочие характеристики

Показатель теплоизоляции  $U_D$  1,7 Вт/(м<sup>2</sup>·К)

Класс звукоизоляции II III

С замыкающим профилем с уплотнением - 42 дБ

С опускаемым напольным уплотнением 37 дБ -

С упорной планкой с уплотнением - 45 дБ

Актуальные заказные размеры уточняйте в действующем сертификате.

	HRUS 60 D-2	
	Ширина	Высота
<b>Диапазон размеров</b>		
<b>Модульный строительный размер (заказной размер)</b>	1375 – 2500	1750 – 2500
Ширина проходной створки	750 – 1250	
Ширина непроходной створки	500 – 1250	

Все размеры в мм

# T90, огнестойкие двери

## HRUS 90 F-2

### 2-створчатые



**Тонкий фальц**  
Толщина дверного полотна 78 мм

#### Основная функция

Огнестойкие

**T90**

#### Дополнительные функции

(при наличии соответствующего оснащения, см стр.10 – 11)

**RS**

**Дымопроницаемые HRUS 90 F-2**

**ДБ**

**Со звукоизоляцией HRUS 90 F-2:**

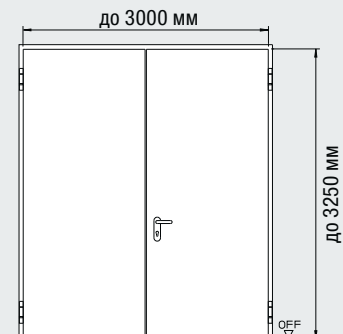
коэффициенты звукоизоляции 37 – 45 дБ

**WK 2**

**С защитой от взлома HRUS 90 F-2**

#### Дополнительное оснащение

Остекление	стр. 38
Неподвижные верхние элементы	стр. 40
Специальное оснащение	стр. 42
Соотношение размеров	стр. 44



#### Огнестойкая дверь HRUS 90 F-2

<b>Дверное полотно</b>	78 мм
<b>Толщина стального листа</b>	1,5 мм
<b>Тип фальца</b>	Тонкий фальц

#### Условия монтажа

Кирпичная кладка	≥ 240 мм
Бетон	≥ 140 мм
Блоки из пористого бетона	≥ 200 мм
Плиты из пористого бетона	≥ 200 мм
Каркасные стены	

Требования к стенам в зависимости от размеров и функционального назначения см. на стр. 48

#### Дополнительные функции / рабочие характеристики

**Показатель теплоизоляции  $U_D$**  -

#### Класс звукоизоляции

С замыкающим профилем с уплотнением	-
С опускаемым напольным уплотнением	-
С упорной планкой с уплотнением	-

Актуальные заказные размеры уточняйте в действующем сертификате.

	HRUS 90 F-2	
	Ширина	Высота
<b>Диапазон размеров</b>		
<b>Модульный строительный размер (заказной размер)</b>	1500 – 3000	2000 – 3250
Ширина проходной створки	1000 – 1500	
Ширина непроходной створки	500 – 1500	

Все размеры в мм



Офисные здания на Rödingsmarkt, Гамбург  
Проектирование: Bothe Richter Teherani, Гамбург



**Изделия Hörmann**

- T30, стальные огнестойкие двери
- T90, стальные огнестойкие двери
- T30, стальные огнестойкие двери
- T30, алюминиевые огнестойкие двери  
HE 311

# Дымопроницаемые двери RS 55

с одной или двумя створками



**Тонкий фальц**  
Толщина дверного полотна 55 мм



**Толстый фальц**  
Толщина дверного полотна 55 мм

## Основная функция



**Дымопроницаемые**  
С нижним замыкающим элементом двери Тип 1 или Тип 2

**Дополнительная функция**  
(при наличии соответствующего оснащения, см стр.10 – 11)



**Со звукоизоляцией**  
Коэффициенты звукоизоляции 38 – 41 дБ



**Наружная дверь**  
RS 55-1

Маркировка в соответствии со стандартом DIN EN 14351-1



## Дымопроницаемые двери

	RS 55-1	RS 55-2
<b>Дверное полотно</b>	55 мм	55 мм
<b>Толщина стального листа</b>	1,0 / 1,5 мм	1,0 / 1,5 мм
<b>Тип фальца</b>	Тонкий фальц / толстый фальц	Тонкий фальц / толстый фальц

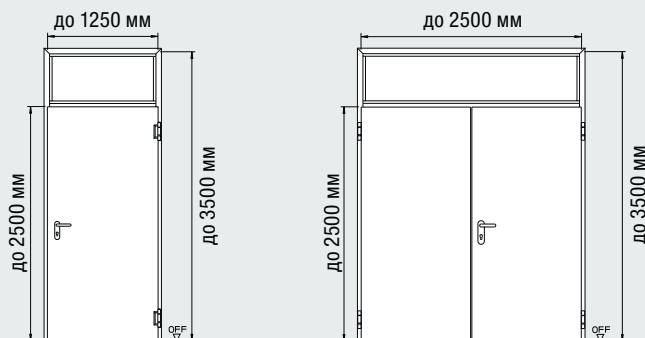
### Условия монтажа

Кирпичная кладка	≥ 115 мм	≥ 115 мм
Бетон	≥ 100 мм	≥ 100 мм
Блоки из пористого бетона	≥ 150 мм	≥ 175 мм
Плиты из пористого бетона	≥ 150 мм	≥ 150 мм
Каркасные стены	≥ 100 мм	≥ 100 мм

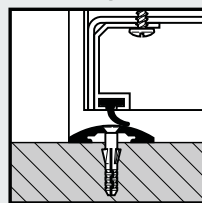
Требования к стенам в зависимости от размеров и функционального назначения см. на стр. 48

### Дополнительные функции / рабочие характеристики

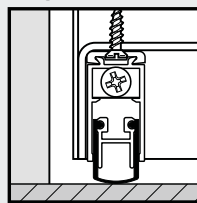
<b>Показатель теплоизоляции <math>U_D</math></b>	1,9 Вт/(м <sup>2</sup> ·К)	2,0 Вт/(м <sup>2</sup> ·К)
<b>Класс звукоизоляции</b>	II	II
С замыкающим профилем с уплотнением	41 дБ	40 дБ
С опускаемым напольным уплотнением	38 дБ	38 дБ



### Нижнее уплотнение дверей



**Тип 1**  
Алюминиевый замыкающий профиль с уплотнением, коробка с накатным порогом



**Тип 2**  
Опускаемое напольное уплотнение

### Дополнительное оснащение

Остекление	стр. 38
Неподвижные верхние элементы	стр. 40
Специальное оснащение	стр. 42
Соотношение размеров	стр. 44

Диапазон размеров	RS 55-1		RS 55-2	
	Ширина	Высота	Ширина	Высота
<b>Модульный строительный размер (заказной размер)</b>	625 – 1250	1750 – 2500	1375 – 2500	1750 – 2500
<b>С неподвижным верхним элементом</b>		– 3500		– 3500
Ширина проходной створки			750 – 1250	
Ширина непроходной створки			500 – 1250	

Все размеры в мм



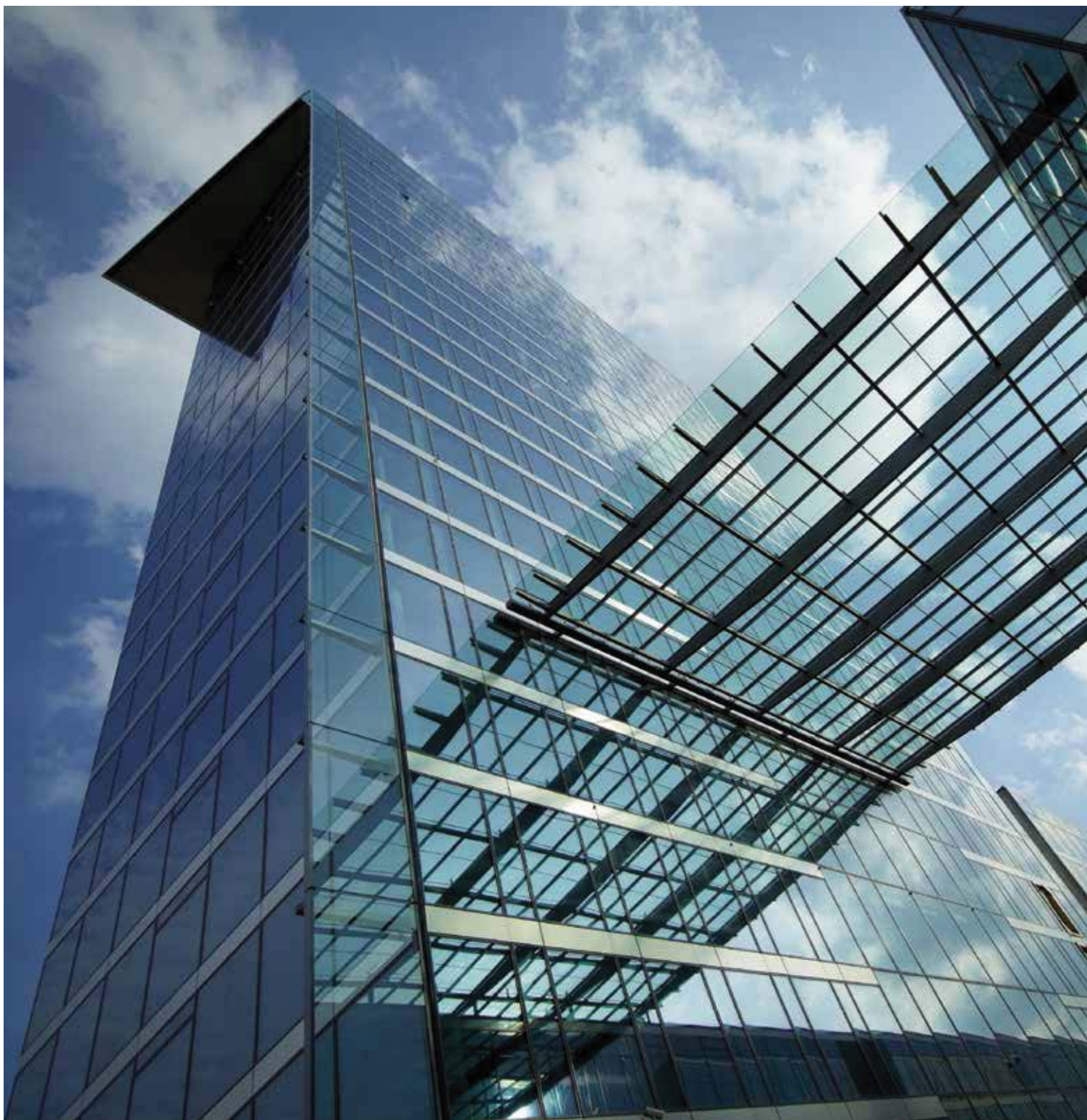
**Skyline-Tower, Мюнхен**  
**Проектирование: Murphy / Jahn, Чикаго – Берлин**



Сертифицировано

**DGNB**

Deutsche Gesellschaft für Nachhaltiges Bauen e.V.  
German Sustainable Building Council



**Изделия Hörmann**

- T30, стальные огнестойкие двери
- T90, стальные огнестойкие двери
- Звукоизоляционная дверь D55
- T30, алюминиевые огнестойкие двери HE 320

# Звукоизоляционные двери HS 75

1-створчатые

**Высокая звукоизоляция  
до 61 дБ**



**Толстый фальц**  
Толщина дверного  
полотна 75 мм

## Основная функция

дБ

### С высоким уровнем звукоизоляции

Коэффициенты  
звукоизоляции  
50–61 дБ

### Дополнительные функции

(при наличии  
соответствующего  
оснащения,  
см стр.10 – 11)

T90

### Огнестойкие

**H16 S**

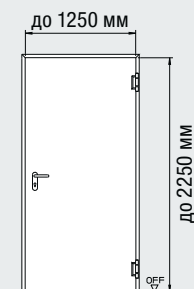
(Только европейский  
сертификат)

RS

### Дымо непроницаемые

WK 2

### С защитой от взлома



## Звукоизоляционные двери

**HS 75-1**

### Дверное полотно

75 мм

### Толщина стального листа

1,0 мм

### Тип фальца

Толстый фальц

### Условия монтажа

Кирпичная кладка

≥ 115 мм

Бетон

≥ 100 мм

Требования к стенам в зависимости от размеров и функционального назначения см. на стр. 48

### Дополнительные функции / рабочие характеристики

#### Показатель теплоизоляции $U_D$

2,1 Вт/(м<sup>2</sup>·К)

#### Класс звукоизоляции

**IV**

С упорной планкой и уплотнением, а также  
с двумя опускаемыми напольными уплотнениями

53 дБ

С двумя опускаемыми напольными уплотнениями

50 дБ

С упорной планкой с уплотнением

51 дБ

#### При предъявлении более высоких требований к звукоизоляции

С двумя опускаемыми напольными уплотнениями

59 дБ

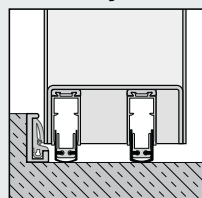
С 2 алюминиевыми замыкающими профилями  
с уплотнением и накатным порогом

59 дБ

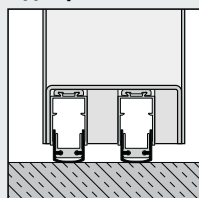
С упорной планкой с уплотнением

61 дБ

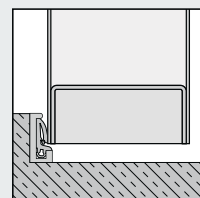
## Нижнее уплотнение дверей



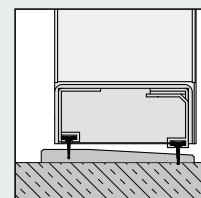
Упорная планка  
с уплотнением  
и 2 опускаемых  
напольных  
уплотнения



2 опускаемых  
напольных  
уплотнения



Упорная планка  
с уплотнением



Накатной порог  
с уплотнением

## Дополнительное оснащение

Остекление стр. 38

Неподвижные верхние  
элементы стр. 40

Специальное оснащение стр. 42

Соотношение размеров стр. 44

HS 75-1		
Диапазон размеров	Ширина	Высота
<b>Модульный строительный размер (заказной размер)</b>	625 – 1250	1750 – 2250

Все размеры в мм



**Университет Баухауз (Bauhaus), Веймар**  
**Проектирование: meck architekten**



**Изделия Hörmann**

- T30, стальные огнестойкие двери
- T90, стальные огнестойкие двери
- Стальные двери D45



# Дверь с защитой от взлома E45

с одной или двумя створками

Противопожарная дверь Т 30 в варианте HRUS 30 C-1 см. стр. 19



**Тонкий фальц**  
Толщина дверного полотна 45 мм

**Основная функция**  
С защитой от взлома



**Дополнительная функция**

(при наличии соответствующего оснащения, см стр.10 – 11)



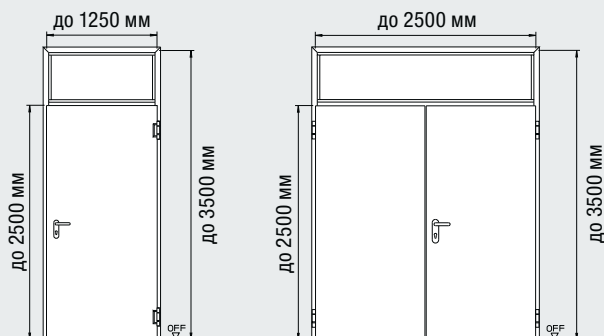
**Со звукоизоляцией**

Коэффициенты звукоизоляции 37 – 44 дБ



**Наружная дверь**

Маркировка в соответствии со стандартом DIN EN 14351-1



## Дверь с защитой от взлома E45-1

**Дверное полотно** 45 мм  
**Толщина стального листа** 1,0 / 1,5 мм  
**Тип фальца** Тонкий фальц

### Условия монтажа

Кирпичная кладка ≥ 115 мм  
Бетон ≥ 100 мм  
Блоки из пористого бетона ≥ 150 мм  
Плиты из пористого бетона ≥ 150 мм

Требования к стенам в зависимости от размеров и функционального назначения см. на стр. 48

### Дополнительные функции / рабочие характеристики

	E45-1	E45-2
<b>Показатель теплоизоляции <math>U_D</math></b>	1,9 Вт/(м <sup>2</sup> ·К)	2,0 Вт/(м <sup>2</sup> ·К)
<b>Класс звукоизоляции</b>	II	III
С закрывающим профилем с уплотнением	41 дБ	-
С опускаемым напольным уплотнением	37 дБ	-
С упорной планкой с уплотнением	-	44 дБ
<b>Ветровая нагрузка</b>	Класс C4 – C5	Класс C2
<b>Защита от атмосферных осадков</b>	Класс 1A – 7A	Класс 2A
<b>Воздухопроницаемость</b>	Класс 2 – 4	Класс 2
<b>Воздействующие силы</b>	Класс 2 – 4	
<b>Механическая прочность</b>	Класс 4	
<b>Стойкость к атмосферным воздействиям</b>	Класс 2(d) – 3(e)	Класс 1

Указанные значения зависят от оснащения двери и монтажных условий

### Дополнительное оснащение

Остекление	стр. 38
Неподвижные верхние элементы	стр. 40
Специальное оснащение	стр. 42
Соотношение размеров	стр. 44

Диапазон размеров	E45-1		E45-2	
	Ширина	Высота	Ширина	Высота
<b>Модульный строительный размер (заказной размер)</b>	625 – 1250	1750 – 2500	1375 – 2500	1750 – 2500
<b>С неподвижным верхним элементом</b>		– 3500		– 3500
Ширина проходной створки			750 – 1250	
Ширина непроходной створки			500 – 1250	

Все размеры в мм

**Здание концерна Unilever, Гамбург**  
**Проектирование: Behnisch Architekten, Штутгарт**



Сертифицировано

**DGNB**

Deutsche Gesellschaft für Nachhaltiges Bauen e.V.  
German Sustainable Building Council



**Изделия Höttermann**

- T30, алюминиевые двери с трубчатой рамой HE311
- Алюминиевые дымо непроницаемые двери A / RS-150
- T30, стальные огнестойкие двери
- Стальные двери D55



# Дверь с защитой от взлома E 55 1-створчатые

Огнезадерживающая  
дверь T30, тип HRUS 30 C-1  
см. стр. 20 / 21



**Толстый фальц**  
Толщина дверного  
полотна 55 мм



**Основная функция**  
С защитой от взлома  
WK 2



### Дополнительная функция

(при наличии  
соответствующего  
оснащения,  
см стр.10 – 11)

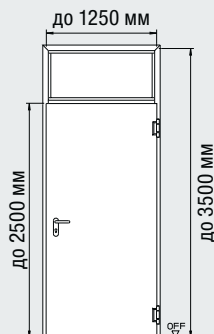
**Дымопроницаемые**



**Со звукоизоляцией**  
Коэффициенты  
звукоизоляции  
38 – 45 дБ



**Наружная дверь**  
Маркировка  
в соответствии  
со стандартом  
DIN EN 14351-1



### Дверь с защитой от взлома E55-1

Дверное полотно	55 мм
Толщина стального листа	1,0 / 1,5 мм
Тип фальца	Толстый фальц

#### Условия монтажа

Кирпичная кладка	≥ 115 мм
Бетон	≥ 100 мм
Блоки из пористого бетона	≥ 150 мм
Плиты из пористого бетона	≥ 150 мм

Требования к стенам в зависимости от размеров и функционального назначения см. на стр. 48

#### Дополнительные функции / рабочие характеристики

Показатель теплоизоляции $U_D$	1,9 Вт/(м <sup>2</sup> ·К)	
Класс звукоизоляции	II	III
С закрывающим профилем с уплотнением	41 дБ	-
С опускаемым напольным уплотнением	38 дБ	-
С упорной планкой с уплотнением	-	45 дБ

Ветровая нагрузка	Класс C5
Защита от атмосферных осадков	Класс 1A – 7A
Воздухопроницаемость	Класс 3 – 4
Воздействующие силы	Класс 2 – 4
Механическая прочность	Класс 4
Стойкость к атмосферным воздействиям	Класс 2(d) – 3(e)

Указанные значения зависят от оснащения двери и монтажных условий

#### Дополнительное оснащение

Остекление	стр. 38
Неподвижные верхние элементы	стр. 40
Специальное оснащение	стр. 42
Соотношение размеров	стр. 44

Диапазон размеров	E55-1	
	Ширина	Высота
Модульный строительный размер (заказной размер)	625 – 1250	1750 – 2500
С неподвижным верхним элементом		– 3500
Ширина проходной створки		
Ширина непроходной створки		

Все размеры в мм



## BMW Welt, Мюнхен

Проектирование: Соор Himmelb(l)au, Вена



### Изделия Hörmann

Комплекс BMW Welt:

- Двери HS 75-1 с высоким уровнем звукоизоляции

Здание BMW Hochhaus:

- T30, стальные огнестойкие двери
- Стальные огнестойкие двери T90 и стальные огнестойкие дверцы T90
- T30, двери с защитой от взлома
- Стальные двери D45-1 и D45-2
- Огнестойкие откатные ворота
- Промышленные секционные ворота

# Дверь с защитой от взлома E65

## 1-створчатые и 2-створчатые



**Толстый фальц**  
Толщина дверного  
полотна 65 мм

**Основная функция**



**С защитой от взлома  
WK 3**



**WK 4  
E65-1**

**Дополнительные  
функции**

(при наличии  
соответствующего  
оснащения,  
см стр.10 – 11)



**Дымопроницаемые**



**Со звукоизоляцией**

Коэффициенты  
звукоизоляции  
38 – 43 дБ



**Наружная дверь**

Маркировка  
в соответствии  
со стандартом  
DIN EN 14351-1



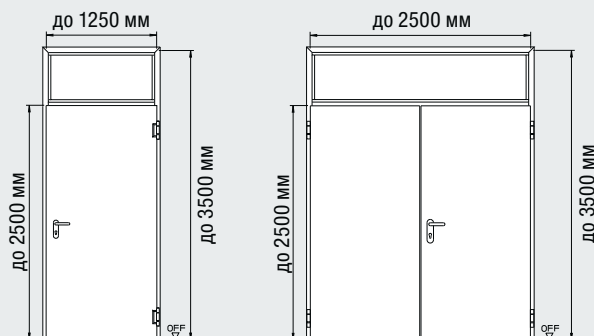
**Дополнительное  
оснащение**

Остекление стр. 38

Неподвижные верхние  
элементы стр. 40

Специальное оснащение стр. 42

Соотношение размеров стр. 44



**Дверь с защитой от взлома E65-1**

**Дверное полотно** 65 мм  
**Толщина стального листа** 1,0 / 1,5 мм  
**Тип фальца** Толстый фальц

**Условия монтажа**

Кирпичная кладка  $\geq 115$  мм  
Бетон  $\geq 100$  мм  
Блоки из пористого бетона  $\geq 150$  мм  
Плиты из пористого бетона  $\geq 150$  мм

**E65-2**

65 мм  
1,5 мм  
Толстый фальц

Требования к стенам в зависимости от размеров и функционального назначения см. на стр. 48

**Дополнительные функции / рабочие характеристики**

<b>Показатель теплоизоляции <math>U_D</math></b>	1,8 Вт/(м <sup>2</sup> ·К)		1,7 Вт/(м <sup>2</sup> ·К)	
<b>Класс звукоизоляции</b>	II	III	II	III
С закрывающим профилем с уплотнением	40 дБ	-	40 дБ	-
С опускаемым напольным уплотнением	38 дБ	-	38 дБ	-
С упорной планкой с уплотнением	-	43 дБ	-	43 дБ
<b>Ветровая нагрузка</b>	Класс C5		Класс C2	
<b>Защита от атмосферных осадков</b>	Класс 1A – 7A		Класс 4A	
<b>Воздухопроницаемость</b>	Класс 3 – 4		Класс 2	
<b>Воздействующие силы</b>	Класс 2 – 4			
<b>Механическая прочность</b>	Класс 4			
<b>Стойкость к атмосферным воздействиям</b>	Класс 2(d) – 3(e)		Класс 1	

Указанные значения зависят от оснащения двери и монтажных условий

Диапазон размеров	E65-1		E65-2	
	Ширина	Высота	Ширина	Высота
<b>Модульный строительный размер (заказной размер)</b>	625 – 1250	1750 – 2500	1375 – 2500	1750 – 2500
<b>С неподвижным верхним элементом</b>		– 3500		– 3500
Ширина проходной створки			750 – 1250	
Ширина непроходной створки			500 – 1250	

Все размеры в мм

Распределительный центр магазина dm, Вайлерсвист  
Проектирование: BFK Architekten, Штутгарт



Сертифицировано

DGNB®

Deutsche Gesellschaft für Nachhaltiges Bauen e.V.  
German Sustainable Building Council



**Изделия Höffmann**

- T30, стальные двери с трубчатой рамой HE310 и HE320
- T30, стальные огнестойкие двери
- Стальные двери D45
- Промышленные секционные ворота SPU
- Скоростные ворота
- Перегрузочные платформы
- Герметизаторы ворот



# Стальные двери D45

с одной или двумя створками



**Тонкий фальц**  
Толщина дверного  
полотна 45 мм

## Основная функция



Дверь многоцелевого  
назначения

## Дополнительная функция

(при наличии  
соответствующего  
оснащения,  
см стр.10 – 11)



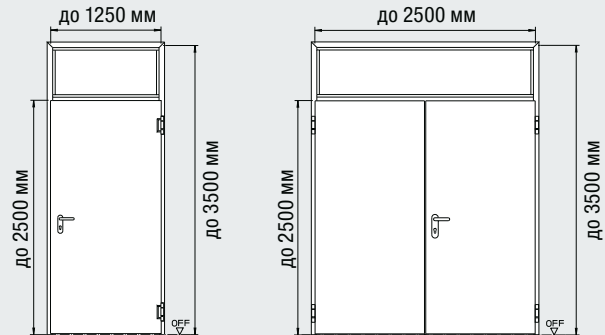
## Со звукоизоляцией

Коэффициенты  
звукоизоляции  
37 – 44 дБ



## Наружная дверь

Маркировка  
в соответствии  
со стандартом  
DIN EN 14351-1



Стальные ворота	D45-1			D45-2
<b>Дверное полотно</b>	45 мм			45 мм
<b>Толщина стального листа</b>	1,5 мм			1,5 мм
<b>Тип фальца</b>	Тонкий фальц			Тонкий фальц
<b>Условия монтажа</b>				
Кирпичная кладка	●			●
Бетон	●			●
Блоки из пористого бетона	●			●
Плиты из пористого бетона	●			●
Каркасные стены	●			●
<b>Дополнительные функции / рабочие характеристики</b>				
<b>Показатель теплоизоляции <math>U_D</math></b>	1,9 Вт/(м <sup>2</sup> ·К)			2,0 Вт/(м <sup>2</sup> ·К)
<b>Класс звукоизоляции</b>	II	III		II
С замыкающим профилем с уплотнением	41 дБ	-		38 дБ
С опускаемым напольным уплотнением	37 дБ	-		37 дБ
С упорной планкой с уплотнением	-	44 дБ		40 дБ
<b>Ветровая нагрузка</b>	Класс C4 – C5			Класс C2
<b>Защита от атмосферных осадков</b>	Класс 1A – 7A			Класс 2A
<b>Воздухопроницаемость</b>	Класс 2 – 4			Класс 2
<b>Воздействующие силы</b>	Класс 2 – 4			
<b>Механическая прочность</b>	Класс 4			
<b>Стойкость к атмосферным воздействиям</b>	Класс 2(d) – 3(e)			Класс 1

Указанные значения зависят от оснащения двери и монтажных условий

## Дополнительное оснащение

Остекление	стр. 38
Неподвижные верхние элементы	стр. 40
Специальное оснащение	стр. 42
Соотношение размеров	стр. 44

Диапазон размеров	D45-1		D45-2	
	Ширина	Высота	Ширина	Высота
<b>Модульный строительный размер (заказной размер)</b>	500 – 1250	1500 – 2500	1250 – 2500	1750 – 2500
<b>С неподвижным верхним элементом</b>		– 3500		– 3500
Ширина проходной створки			750 – 1250	
Ширина непроходной створки			500 – 1250	

Все размеры в мм



# Стальные двери D55

с одной или двумя створками



**Тонкий фальц**  
Толщина дверного полотна 55 мм



**Толстый фальц**  
Толщина дверного полотна 55 мм

## Основная функция



**Дверь многоцелевого назначения**

## Дополнительная функция

(при наличии соответствующего оснащения, см стр. 10 – 11)



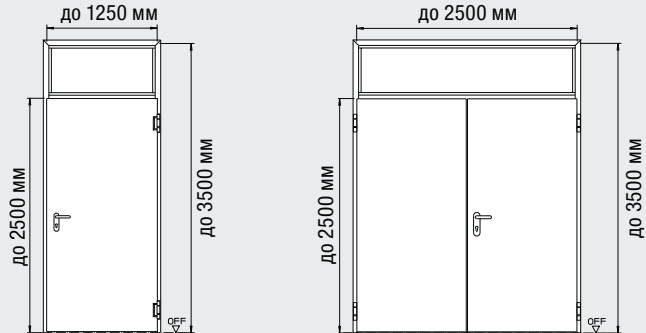
## Со звукоизоляцией

Коэффициенты звукоизоляции 38 – 45 дБ



## Наружная дверь

Маркировка в соответствии со стандартом DIN EN 14351-1



Стальные ворота	D55-1			D55-2
<b>Дверное полотно</b>	55 мм			55 мм
<b>Толщина стального листа</b>	1,5 мм / 1,0 мм			1,5 мм / 1,0 мм
<b>Тип фальца</b>	Толстый фальц / тонкий фальц		Толстый фальц / тонкий фальц	
<b>Условия монтажа</b>				
Кирпичная кладка	●			●
Бетон	●			●
Блоки из пористого бетона	●			●
Плиты из пористого бетона	●			●
Каркасные стены	●			●
<b>Дополнительные функции / рабочие характеристики</b>				
<b>Показатель теплоизоляции <math>U_D</math></b>	1,9 Вт/(м <sup>2</sup> ·К)			2,0 Вт/(м <sup>2</sup> ·К)
<b>Класс звукоизоляции</b>	II	III	II	III
С замыкающим профилем с уплотнением	41 дБ	-	40 дБ	-
С опускаемым напольным уплотнением	38 дБ	-	38 дБ	-
С упорной планкой с уплотнением	-	45 дБ	-	42 дБ
<b>Ветровая нагрузка</b>	Класс C5		Класс C2	
<b>Защита от атмосферных осадков</b>	Класс 1А – 7А		Класс 2А	
<b>Воздухопроницаемость</b>	Класс 3 – 4		Класс 2	
<b>Воздействующие силы</b>	Класс 2 – 4			
<b>Механическая прочность</b>	Класс 4			
<b>Стойкость к атмосферным воздействиям</b>	Класс 2(d) – 3(e)		Класс 1	

Указанные значения зависят от оснащения двери и монтажных условий

## Дополнительное оснащение

Остекление	стр. 38
Неподвижные верхние элементы	стр. 40
Специальное оснащение	стр. 42
Соотношение размеров	стр. 44

Диапазон размеров	D55-1		D55-2	
	Ширина	Высота	Ширина	Высота
<b>Модульный строительный размер (заказной размер)</b>	500 – 1250	1500 – 2500	1250 – 2500	1750 – 2500
<b>С неподвижным верхним элементом</b>		– 3500		– 3500
Ширина проходной створки			750 – 1250	
Ширина непроходной створки			500 – 1250	

Все размеры в мм

# Стальные двери D65

с одной или двумя створками



**Тонкий фальц**  
Толщина дверного полотна 65 мм

## Основная функция



Дверь многоцелевого назначения

## Дополнительная функция

(при наличии соответствующего оснащения, см стр.10 – 11)



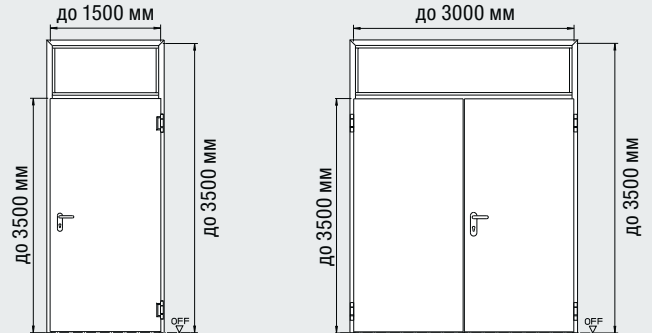
## Со звукоизоляцией

Коэффициенты звукоизоляции 38 – 43 дБ



## Наружная дверь

Маркировка в соответствии со стандартом DIN EN 14351-1



Стальные ворота	D65-1	D65-2
<b>Дверное полотно</b>	65 мм	65 мм
<b>Толщина стального листа</b>	1,5 мм	1,5 мм
Тип фальца	Тонкий фальц	Тонкий фальц
<b>Условия монтажа</b>		
Кирпичная кладка	●	●
Бетон	●	●
Блоки из пористого бетона	●	●
Плиты из пористого бетона	●	●
Каркасные стены	●	●
<b>Дополнительные функции / рабочие характеристики</b>		
<b>Показатель теплоизоляции <math>U_D</math></b>	1,8 Вт/(м <sup>2</sup> ·К)	1,7 Вт/(м <sup>2</sup> ·К)
<b>Класс звукоизоляции</b>	II III	- -
С замыкающим профилем с уплотнением	40 дБ -	- -
С опускаемым напольным уплотнением	38 дБ -	- -
С упорной планкой с уплотнением	- 43 дБ	- -
<b>Ветровая нагрузка</b>	Класс C5	Класс C2
<b>Защита от атмосферных осадков</b>	Класс 1А – 7А	Класс 4А
<b>Воздухопроницаемость</b>	Класс 3 – 4	Класс 2
<b>Воздействующие силы</b>	Класс 2 – 4	
<b>Механическая прочность</b>	Класс 4	
<b>Стойкость к атмосферным воздействиям</b>	Класс 2(d) – 3(e)	Класс 1

Указанные значения зависят от оснащения двери и монтажных условий

	D65-1	
	Ширина	Высота
<b>Диапазон размеров</b>		
<b>Модульный строительный размер (заказной размер)</b>	625 – 1500	1750 – 3500
<b>С неподвижным верхним элементом</b>		– 3500
	D65-2	
	Ширина	Высота
<b>Диапазон размеров</b>		
<b>Модульный строительный размер (заказной размер)</b>	1250 – 3000	1750 – 3500
<b>С неподвижным верхним элементом</b>		– 3500
Ширина проходной створки	750 – 1500	
Ширина непроходной створки	500 – 1500	

Все размеры в мм

## Дополнительное оснащение

Остекление	стр. 38
Неподвижные верхние элементы	стр. 40
Специальное оснащение	стр. 42
Соотношение размеров	стр. 44

# Больше возможностей для оформления благодаря различной форме остекления

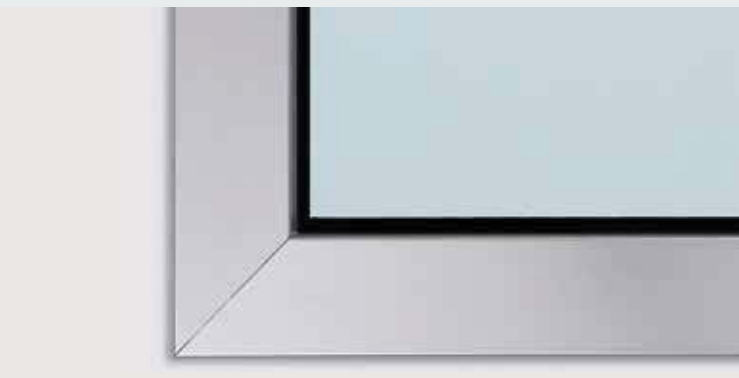
## Остекление заподлицо для особенно благородного внешнего вида



Стальной профиль светло-серого цвета



Профиль из нержавеющей стали



Алюминиевый облицовочный профиль

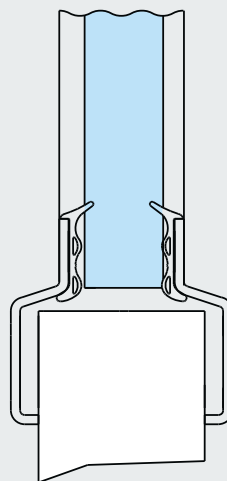
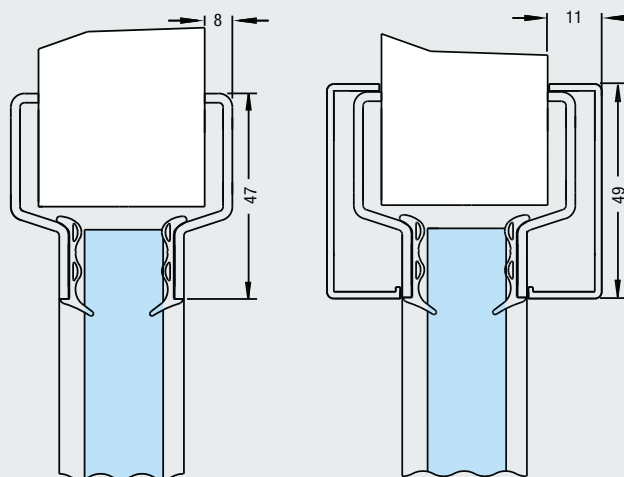


Остекление заподлицо

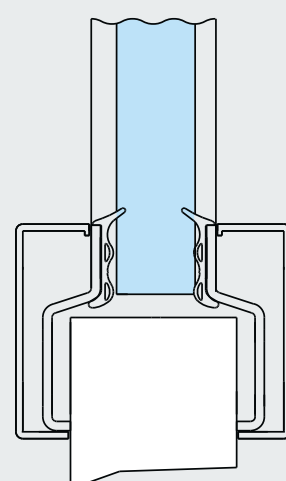
### Рамы остекления из стали или алюминия

Стандартные профили остекления изготовлены из оцинкованной стали и имеют порошковое грунтовочное покрытие светло-серого цвета (по образцу RAL 9002).

Вы также можете заказать профили из шлифованной нержавеющей стали и прямоугольное остекление с облицовочными профилями из алюминия, анодированного в натуральный цвет (F1).



Стальной профиль

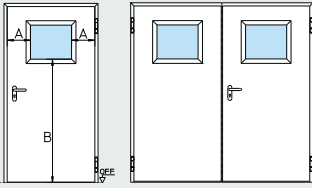


Алюминиевый облицовочный профиль

### Остекление заподлицо

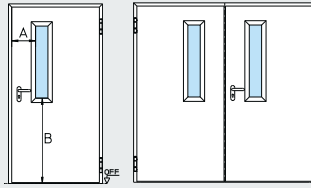
На огнестойких и дымопроницаемых дверях HRUS 30 остекление может быть установлено, как показано на этом рисунке. Такие двери выглядят еще красивее и благороднее – переход между дверным полотном и остеклением практически не виден, а рама остекления отсутствует.

Стандартные размеры остекления пропорциональны размерам двери. Благодаря тонким изящным профилям остекление выглядит очень элегантно и способствует созданию единого впечатления от двери в целом. Нажимные ручки дверей не видны через стекло.



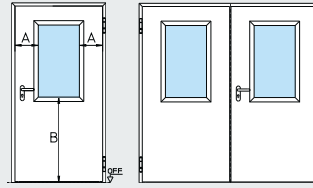
**Остекление, Рис. 0**

Расстояние до боковой кромки (A): 270 мм  
Расстояние до цоколя (B): 1400 мм



**Остекление, Рис. 1**

Расстояние до боковой кромки (A): 270 мм  
Расстояние до цоколя (B): 965 мм



**Остекление, Рис. 2**

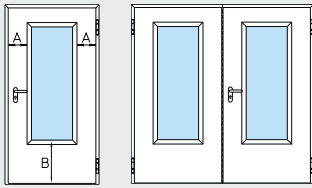
Расстояние до боковой кромки (A): 270 мм  
Расстояние до цоколя (B): 965 мм

Стандартная ширина дверной створки BR	Рис. 0	
	Просвет остекления в свету	Мин. ширина дверной створки
750	215 × 385 / 635*	645
875	340 × 385 / 635*	770
1000	465 × 385 / 635*	895
1062,5	528 × 385 / 635*	958
1125	590 × 385 / 635*	1020
1250	715 × 385 / 635*	1145

Изображение 1	
Просвет остекления в свету	Мин. ширина дверной створки
140 × 815	570

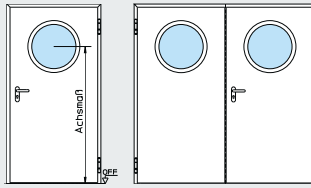
Рис. 2	
Просвет остекления в свету	Мин. ширина дверной створки
215 × 815	645
340 × 815	770
465 × 815	895
528 × 815	958
590 × 815	1020
715 × 815	1145

Все размеры в мм  
\*Высота BR от 2250 мм



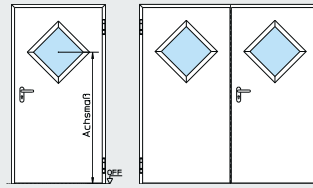
**Остекление, Рис. 3**

Расстояние до боковой кромки (A): 270 мм  
Расстояние до цоколя (B): 500 мм



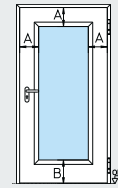
**Круглое остекление**

Осевой размер: расстояние от нижней кромки дверного полотна до середины выреза под остекление 1550 мм



**Ромбовидное остекление**

Осевой размер: указать высоту от OFF



**Остекление по выбору**

Расстояние до боковой кромки (A): 215 мм  
Расстояние до цоколя (B): см. таблицу ниже

Стандартная ширина дверной створки BR	Рис. 3	
	Просвет остекления в свету	Мин. ширина дверной створки
750	215 × 1280	645
875	340 × 1280	770
1000	465 × 1280	895
1062,5	528 × 1280	958
1125	590 × 1280	1020
1250	715 × 1280	1145

Круглое остекление	
Просвет остекления в свету	Мин. ширина дверной створки
∅ 300	730
∅ 400	830
∅ 500	930

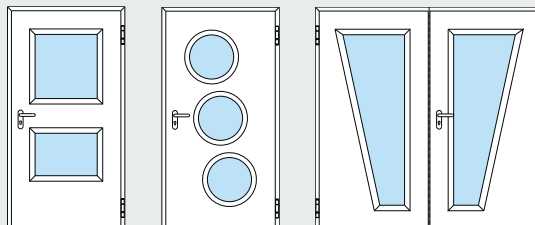
Ромбовидное остекление	
Просвет остекления в свету	Мин. ширина дверной створки
300 × 300	875
400 × 400	1000
500 × 500	1125

Остекление по выбору		
Тип двери	Расстояние до цоколя B	Макс. просвет остекления в свету
HRUS 30	мин. 225	820 × 2060
HRUS 30 WK 2	мин. 965	715 × 1315
HRUS 60	мин. 270	820 × 2015
HRUS 60 WK 2	мин. 965	715 × 1315
HRUS 90	мин. 965	1070 × 2070
RS 55	мин. 225	820 × 2060
E45 / E55 / E65	мин. 965	630 × 1315
D45 / D55	мин. 225	820 × 2060
D65	мин. 225	1070 × 1570

Все размеры в мм

### Специальное остекление – по запросу

Кроме вышеперечисленных вариантов остекления можно заказать также специальное остекление, состоящее из одного или нескольких элементов, различной формы и компоновки, но с учетом допустимых расстояний до кромки и цоколя, а также размеров остекления.



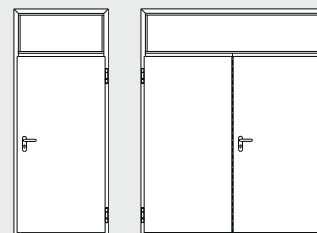
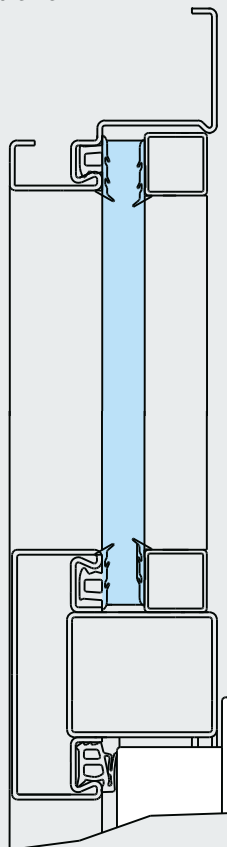


# Дверь от пола до потолка благодаря неподвижным верхним элементам



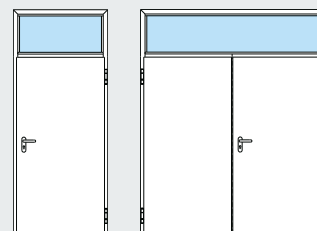
С помощью неподвижных верхних элементов Вы можете установить на своем объекте двери на всю высоту помещения. Гармоничное общее впечатление создается благодаря сквозным вертикальным профилям коробки.

## Неподвижные верхние элементы



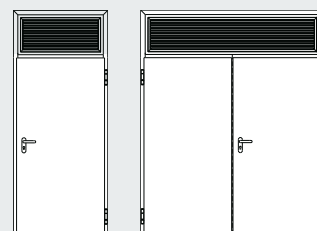
### Со стальной панелью

Высота мин. 250 мм  
макс. 1000 мм



### С остеклением

Высота мин. 250 мм  
макс. 1000 мм



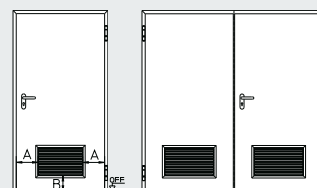
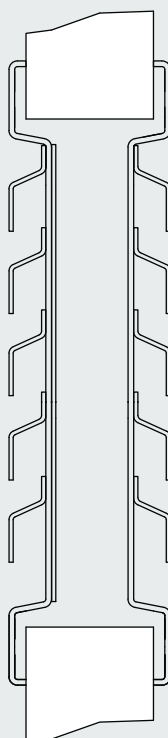
### С вентиляционной решеткой

Высота мин. 250 мм  
макс. 1000 мм

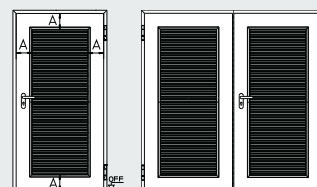


Все вентиляционные решетки состоят из стальных листов с защитой от проникновения внутрь и расположенного внутри перфорированного листа. Они оцинкованы и имеют порошковое покрытие светло-серого цвета (по образцу RAL 9002).

## Вентиляционная решетка



Высота решетки: 365 мм  
Расстояние до боковой кромки (А): 220 мм  
Расстояние до цоколя (В): 180 мм



### Размеры по выбору заказчика

Расстояние до боковой кромки (А): мин. 180 мм  
Ширина: мин. 250 мм  
макс. 1140 мм  
Высота: мин. 250 мм  
макс. 2395 мм  
Для дверей с защитой от взлома  
Ширина: макс. 800 мм  
Высота: макс. 1370 мм

# Обзор вариантов остекления, вентиляционных решеток и неподвижных верхних элементов

	HRUS 30	HRUS 60 / HRUS 90	HS 75	RS 55	E45	E55	E65	D45	D55	D65
<b>Варианты остекления (см. стр. 38–39)</b>										
Прямоугольное остекление, Рис. 0	○	○		○	○	○		●	●	●
Прямоугольное остекление, рис. 1	●	●		●	●	●	●	●	●	●
Прямоугольное остекление, рис. 2	●	●		●	○	○		●	●	●
Прямоугольное остекление, рис. 3	● <sup>1)</sup>	● <sup>1)</sup>		●				○	○	○
Круглое остекление	● <sup>1)</sup>	● <sup>1)</sup>		●				●	●	●
Ромбовидное остекление	○	○		○	○	○		●	●	●
Остекление заподлицо по выбору	○									
Остекление по выбору Просим учитывать макс. размеры, указанные на стр. 39	○	○		○	○	○	○	○	○	○
<b>Вентиляционные решетки (см. стр. 40)</b>										
Стандартное исполнение					●	● <sup>2)</sup>		●	●	●
Размеры по выбору заказчика					●	● <sup>2)</sup>		●	●	●
<b>Неподвижный верхний элемент (см. стр. 40)</b>										
Стальная панель / огнестойкая панель	● <sup>2)</sup>				●	● <sup>2)</sup>		●	●	●
Остекление	● <sup>5)</sup>				●	●	● <sup>4)</sup>	●	●	●
Вентиляционная решетка								●	●	●

<b>Виды стекол</b>										
Promaglas 30, прозрачное, 17 мм	●									
Promaglas 30, прозрачное P4A, 21 мм (WK 2)	●									
Promaglas 60, прозрачное, 21 мм		●								
Promaglas 90, прозрачное, 37 мм		●								
Безопасное стекло P6B, 18 мм (WK 2)					●	●				
Безопасное стекло P7B, 28 мм (WK 3)							●			
Армированное стекло, 6 мм				○				○	○	○
Изоляционное армированное стекло / стекло VSG 20 мм				○				○	○	○
Многослойное безопасное стекло VSG 6 мм				●				●	●	●
Однослойное безопасное стекло ESG 6 мм				○				○	○	○
Армированное зеркальное стекло, 7 мм				○				○	○	○
Многослойное стекло, армированное стальной нитью, 6 мм				○				○	○	○
Подготовка под остекление, устанавливаемое заказчиком (6 или 20 мм)								○	○	○

- Стандартное исполнение
- Опция (остекление по выбору)

<sup>1)</sup> Кроме дверей с защитой от взлома

<sup>2)</sup> До WK 2

<sup>3)</sup> Только 1-створчатые

<sup>4)</sup> До WK 3

<sup>5)</sup> Только европейский сертификат

На дверях с защитой от взлома класса WK 4 не допускается установка остеклений, вентиляционных решеток или неподвижных верхних элементов.

Огнестойкие двери с остеклением должны укомплектовываться доводчиком.

Неподвижные верхние элементы невозможны при диагональном креплении коробок DryFix, а также угловых и охватывающих коробок!

Коэффициенты изоляции недействительны для дверей с остеклением или верхними элементами.

# У Вас есть особые пожелания? Тогда, выбрав Hörmann, Вы обратились по адресу.



**Гарнитуры нажимных ручек**



Использование на объекте широкого ассортимента фурнитуры обусловлено производственными требованиями и индивидуальными пожеланиями клиентов. Такие варианты фурнитуры, как гарнитуры нажимных ручек, разных ручек или ручек «антипаника», могут поставляться с короткими, длинными или широкими накладками, розетками, а также с нажимными ручками различной формы.

Поверхность фурнитуры может быть из пластмассы различных цветов, а также из алюминия F1 и нержавеющей стали (двери с защитой от взлома должны оснащаться фурнитурой в соответствии с их классом устойчивости к взлому по DIN 18257).

**Замки**



Наряду с обычным использованием двери на объекте необходимы специальные функции запираения или дополнительные замки. Ниже перечислены варианты специальных и дополнительных замков:

- Замок с двойным цилиндром (запирается посредством 2 различных цилиндров)
- Ригельный замок с отверстием под профильный цилиндр дополнительно
- Блочный замок
- Моторный замок
- Замок «антипаника», самозапирающийся

**Замки для аварийных выходов  
Замки «антипаника»**



Для эвакуационных дверей стандартами DIN EN 179 и DIN EN 1125 предусмотрены специальные комплекты фурнитуры и замков. Компания Hörmann предлагает Вам широкий выбор вариантов оснащения для каждой конкретной ситуации.

### **Устройства запираения дверей аварийных выходов по DIN EN 179**

- Фурнитура в виде гарнитуров «антипаника» или гарнитуров разных ручек с короткими накладками или розетками и с нажимными ручками подходящей формы
- Замок «антипаника» по DIN EN 179
- Замок «антипаника», самозапирающийся

### **Замки «антипаника» по DIN EN 1125**

- Фурнитура с ручкой-штангой или нажимной ручкой в форме штанги в комбинации с различными гарнитурами нажимных ручек, испытана по DIN EN 1125
- Замок «антипаника» по DIN EN 1125 с различными функциями

Качество Hötger: все элементы специального оснащения для гарантии надежной и безупречной работы идеально точно подходят по размеру и имеют привлекательный дизайн.



#### Дверные доводчики



Современные системы доводчиков обеспечивают безопасное и бесшумное закрывание дверей в условиях ежедневной эксплуатации.

- Верхние доводчики с шарнирным рычагом
- Доводчик со скользящей шиной
- Встроенные доводчики (скрытый монтаж)

Эти системы могут поставляться с серебристым покрытием (стандарт), с покрытием цвета RAL по выбору или с поверхностью под нержавеющую сталь.

#### Фиксаторы / приводы



На огнестойких и дымонепроницаемых дверях должно быть установлено специальное оснащение, обеспечивающее их автоматическое закрывание. Благодаря применению фиксаторов, можно контролировать отключение функции самостоятельного закрытия. Таким образом, двери могут длительное время удерживаться в открытом положении.

- Удерживающие магниты для настенного или напольного монтажа
- Верхние доводчики с шарнирным рычагом с электромеханическим фиксатором
- Верхние доводчики с шиной скольжения с электромагнитным фиксатором
- Встроенные доводчики с электромеханическим фиксатором
- Распашной привод

#### Электрическое оснащение

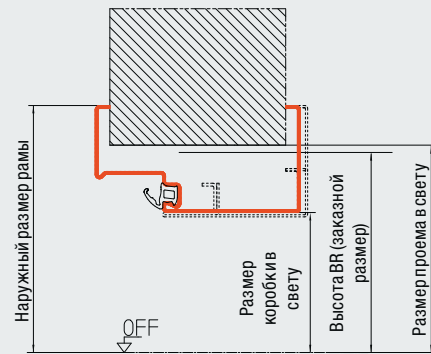
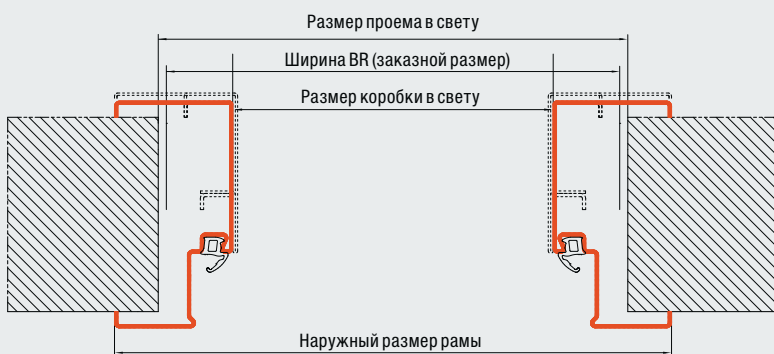


На объекте дверные системы часто оснащаются устройствами аварийной сигнализации, системами защиты эвакуационных путей или устройствами контроля доступа. В зависимости от конкретных требований мы можем предложить Вам следующие компоненты:

- Ригельный контакт
- Сигнализатор открывания
- Электрические устройства открывания дверей
- Устройство для открывания эвакуационной двери
- Проволочный вкладыш для сигнализации
- Моторный замок
- Блокировка двери
- Скрытый кабельный переход

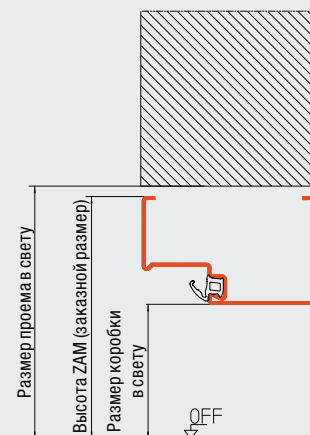


# Соотношение размеров



	3-сторонняя коробка (двери / дверцы)		4-сторонняя коробка (дверь)		4-сторонняя коробка (дверца)	
	Ширина BR	Высота BR	Ширина BR	Высота BR	Ширина BR	Высота BR
<b>Двери / дверцы с угловой коробкой / коробкой DryFix / угловой коробкой с дополнительной коробкой / охватывающей коробкой, состоящей из 1 части</b>						
Размер коробки в свету	-82	-42	-82	-70	-82	-82
Наружный размер рамы	+64	+31	+64	+76	+64	+64
Размер проема в свету	от +0 до 20	от +0 до 15	от +0 до 20	от +0 до 15	от +0 до 20	от +0 до 15
<b>Двери / дверцы с охватывающей коробкой, состоящей из 2 частей</b>						
Размер коробки в свету	-90	-46	-90	-76	-90	-90
Наружный размер рамы	+64	+31	+64	+76	+64	+64
Размер проема в свету	от +0 до 20	от +0 до 15	от +0 до 20	от +0 до 15	от +0 до 20	от +0 до 15
Двери и дверцы с охватывающей коробкой для каркасных стен: модульный строительный размер = размер проема в свету						

Все размеры в мм



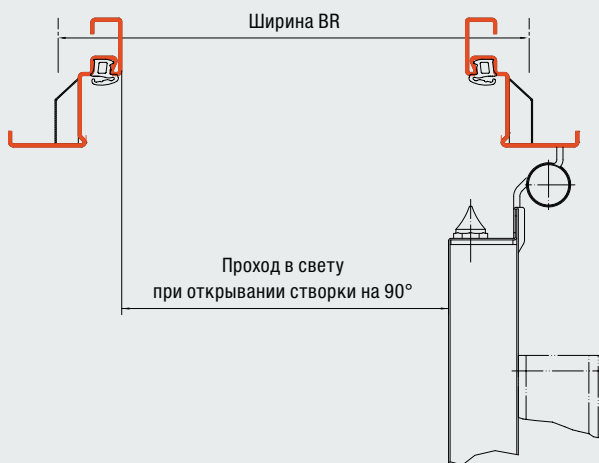
	3-сторонняя коробка (двери / дверцы)		4-сторонняя коробка (двери / дверцы)	
	Ширина ZAM	Высота ZAM	Ширина ZAM	Высота ZAM
<b>Двери / дверцы с блочной коробкой (монтаж в проем)</b>				
Размер коробки в свету	-146	-73	-146	-146
Размер проема в свету	от +10 до 20	+20	от +10 до 20	+20

Все размеры в мм

# Ширина прохода в свету

При угле открывания 90° без учета фурнитуры

## 1-створчатая дверь



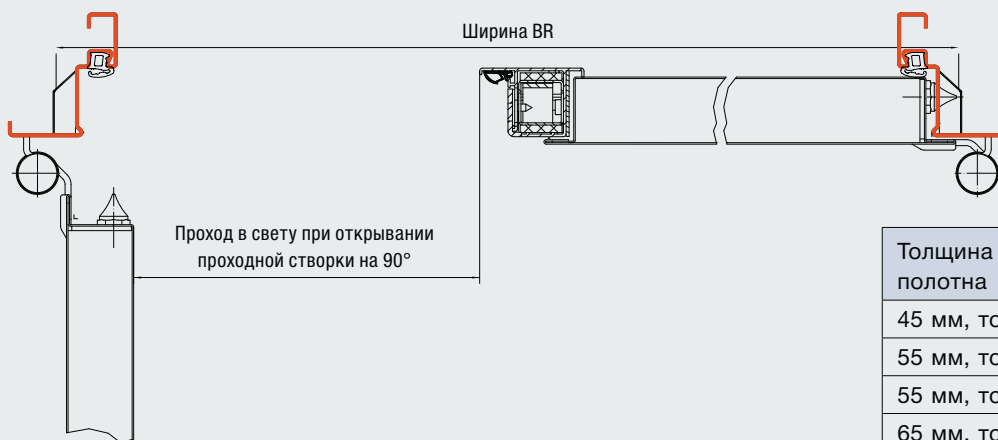
Толщина дверного полотна	Ширина BR
45 мм, тонкий фальц	– 93 мм
55 мм, толстый фальц	– 93 мм
55 мм, тонкий фальц	– 103 мм
65 мм, толстый фальц	– 103 мм
65 мм, тонкий фальц	– 113 мм
75 мм, толстый фальц	– 105 мм

## 2-створчатая дверь



Толщина дверного полотна	Ширина BR
45 мм, тонкий фальц	– 104 мм
55 мм, толстый фальц	– 104 мм
55 мм, тонкий фальц	– 124 мм
65 мм, толстый фальц	– 124 мм
65 мм, тонкий фальц	– 144 мм
78 мм, тонкий фальц	– 170 мм

## 2-створчатая дверь, проходная створка



Толщина дверного полотна	Ширина BR
45 мм, тонкий фальц	– 95 мм
55 мм, толстый фальц	– 95 мм
55 мм, тонкий фальц	– 109 мм
65 мм, толстый фальц	– 109 мм
65 мм, тонкий фальц	– 109 мм
78 мм, толстый фальц	– 122 мм

# Технические характеристики Многофункциональные двери

	HRUS 30 C		HRUS 30 C-2	HRUS 60		HRUS 90		HS 75	RS 55	
	1-створч. дверь	2-створч. дверь	2-створч. дверь	1-створч. дверь	2-створч. дверь	1-створч. дверь	2-створч. дверь	1-створч. дверь	1-створч. дверь	2-створч. дверь
<b>Основная функция</b>										
Стандартное исполнение	Противопожарная Т30		Противопожарная Т30	Огнестойкая Т90		Огнестойкая Т90		С высоким уровнем звукоизоляции	Дымо непроницаемые	
<b>Дополнительная функция в стандартной комплектации</b>										
Показатель теплоизоляции $U_D = Wt/(m^2 \cdot K)$	1,9	2,0	2,0	1,8	1,7	1,8		2,1	1,9	2,0
<b>Дополнительные функции при соответствующем оснащении (см. стр. 10–11)</b>										
Защита от дыма	●	●	●	●	●	●		●		
Звукоизоляция (дБ)	38–45	38–42		38–43	37–45			50–53	38–41	38–40
С защитой от взлома (WK 2)	●	●		●	●			●		
С защитой от взлома (WK 3)	●	●		●						
С защитой от взлома (WK 4)	●			●						
<b>Дверное полотно</b>										
Толщина полотна	55/65	55/65	55	65		65	78	75	55	
Толщина стального листа	1,0/1,5	1,0/1,5	1,5	1,0/1,5		1,5	1,5	1	1,0/1,5	
Тип фальца – тонкий фальц	●	●	●	●	●	●	●		●	
Тип фальца – толстый фальц	●	●		●				●	●	
<b>Варианты коробок</b>										
Угловая коробка		●	●	●		●		●	●	
Дополнительная коробка	●		●	●		●		●	●	
Коробка DryFix	●								●	
Охватывающая коробка (сост. из 2 частей)	●			●					●	
Охватывающая коробка	●		●	●		●	●	●	●	
Блочная коробка, монтаж в проем	●		●	●		●	●	●	●	
<b>Допущены для монтажа в следующих конструкциях (см. стр. 48):</b>										
Кирпичная кладка	●	●	●	●	●	●	●	●	●	●
Бетон	●	●	●	●	●	●	●	●	●	●
Пористый бетон, блоки или панели	●	●	●	●	●	●	●		●	●
Плиты из пористого бетона, армированные, уложенные горизонтально или вертикально	●	●	●	●	●	●	●		●	●
Монтажные стены из гипсокартона	●	●		●	●				●	●
<b>Модульный строительный размер</b>										
Ширина	625	1375	1500	625	1375	875	1500	625	625	1375
	–	–	–	–	–	–	–	–	–	–
Высота	1250	2500	3000	1250	2500	1500	3000	1250	1250	2500
	–	–	–	–	–	–	–	–	–	–
Высота	1750	1750	2000	1750	1750	2000	2000	1750	1750	1750
	–	–	–	–	–	–	–	–	–	–
Высота	2500	2500	3500	2500	2500	3250	3250	2250	2500	2500
	–	–	–	–	–	–	–	–	–	–

Все размеры в мм





# Минимально допустимая толщина стен

Функция двери	T30*					T60*			T90*				
		1-створч.		2-створч.		1-створч.		2-створч.	1-створч.		2-створч.		
Ширина BR (BRB)	< 625 и < 1750	≤ 1250 и ≤ 2500	> 1250 или > 2500	≤ 2500 и ≤ 2500	> 2500 или > 2500	< 625 и < 1750	≤ 1250 и ≤ 2500	≤ 2500 и ≤ 2500	< 625 и < 750	≤ 1250 и ≤ 2500	> 1250 или > 2500	≤ 2500 и ≤ 2500	> 2500 или > 2500
Высота BR (BRH)													
<b>Типы стен</b>													
Кирпичная кладка по DIN 1053	≥ 115	≥ 115	≥ 240	≥ 115	≥ 175	≥ 115	≥ 175 <sup>1)</sup>	≥ 175	≥ 115	≥ 175 <sup>2)</sup>	≥ 240	≥ 175	≥ 240
Бетон по DIN 1045	≥ 100	≥ 100	≥ 140	≥ 100	≥ 140	≥ 100	≥ 140	≥ 140	≥ 100	≥ 140	≥ 140	≥ 140	≥ 140
Блоки из пористого бетона: блоки или панели по DIN 4165, класс прочности мин. 4	≥ 150	≥ 150	≥ 175	≥ 175	≥ 175	≥ 175	≥ 200	≥ 200	≥ 175	≤ 200	≥ 200	≥ 200	≥ 200
Плиты из пористого бетона: армированные плиты по DIN 4165, класс прочности мин. 4.4	≥ 150	≥ 150	≥ 175	≥ 175	≥ 175	≥ 175	≥ 200	≥ 200	≥ 175	≤ 200	≤ 200	≥ 200	≥ 200
Монтажные стены по DIN 4102-4/таб. 49, деревянные каркасные стены (с коробкой DryFix и охватывающей коробкой, состоящей из 2 частей) ≥ F90 B <sup>3)</sup>	≥ 130	≥ 130		≥ 130									
Монтажные стены по DIN 4102-4/таб. 48, металлические каркасные стены (макс. высота 5000 мм) ≥ F90 A	≥ 100	≥ 100	≥ 100	≥ 100		≥ 100	≥ 100	≥ 125	≥ 125	≥ 125		≥ 125	
Монтажные стены с сертификатом испытаний, выданным органом строительного надзора (макс. высота 5000 мм) ≥ F90 A	≥ 100	≥ 100	≥ 100	≥ 100		≥ 100	≥ 100	≥ 100	≥ 125	≥ 125		≥ 125	

\*Для огнестойких дверей с защитой от взлома необходимо учитывать допустимую толщину стен, указанную в столбце «защита от взлома» таблицы функций дверей!

<sup>1)</sup> С угловой коробкой до BRB ≥ 1250 мм и BRH ≥ 2250 мм, обычно толщина стены ≥ 240 мм

<sup>2)</sup> С угловой коробкой до BRB ≥ 1125 мм и BRH ≥ 2125 мм, обычно толщина стены ≥ 240 мм

<sup>3)</sup> Только вариант двери H3

Функция двери	RS		дБ	WK		
	1-створч.	2-створч.	до 61 дБ	WK2	WK3	WK4
Ширина BR (BRB)						
Высота BR (BRH)						
<b>Типы стен</b>						
Кирпичная кладка по DIN 1053	≥ 115	≥ 115	≥ 115	≥ 115	≥ 115	≥ 240
Бетон по DIN 1045	≥ 100	≥ 100	≥ 100	≥ 100	≥ 120	≥ 240
Блоки из пористого бетона: блоки или панели по DIN 4165, класс прочности мин. 4	≥ 175	≥ 175		≥ 150	≥ 300	
Плиты из пористого бетона: армированные плиты по DIN 4165, класс прочности мин. 4.4	≥ 150	≥ 150		≥ 150		
Монтажные стены по DIN 4102-4 / таб. 49, деревянные каркасные стены (с коробкой DryFix и охватывающей коробкой, состоящей из 2 частей)      ≥ F90 B	≥ 130	≥ 130		Монтаж дверей с защитой от взлома в монтажные стены невозможен. Исключение составляют двери WK 2		
Монтажные стены по DIN 4102-4 / таб. 48, металлические каркасные стены (макс. высота 5000 мм)      ≥ F90 A	≥ 100	≥ 100				
Монтажные стены с сертификатом испытаний, выданным органом строительного надзора (макс. высота 5000 мм)      ≥ F90 A	≥ 100	≥ 100				

# Ассортимент изделий компании Hörmann

Все от одного производителя для строительства Вашего объекта

## 1 Секционные ворота

Благодаря различным типам направляющих компактные системы ворот подходят к любым объектам промышленного строительства. Компания Hörmann предлагает Вам индивидуальные решения под конкретные требования и для любого случая применения.

## 2 Рулонные ворота и рулонные решетки

Благодаря простой конструкции с небольшим количеством компонентов рулонные ворота отличаются особой эффективностью и прочностью. Компания Hörmann поставляет рулонные ворота шириной до 11,75 м и высотой до 9 м; ворота нестандартных размеров поставляются с еще большей высотой.

## 3 Скоростные ворота

Скоростные ворота Hörmann используются в качестве внутренних и наружных ограждений для оптимизации транспортных потоков, для улучшения микроклимата в помещении и для сокращения энергозатрат. Программа компании Hörmann охватывает вертикально и горизонтально открывающиеся, прозрачные ворота с гибкой завесой.

## 4 Перегрузочная техника

В области логистики компания Hörmann предлагает Вам комплексные перегрузочные системы. Ваша выгода: надежное планирование и реализация строительных задач, а также высокая степень функциональности за счет точно согласованных друг с другом компонентов.

## 5 Огнестойкие откатные ворота

Для любых объектов и в зависимости от требуемого класса пожарной защиты компания Hörmann предлагает одно- и двухстворчатые откатные ворота.

## 6 Многофункциональные двери и внутренние двери для объектов

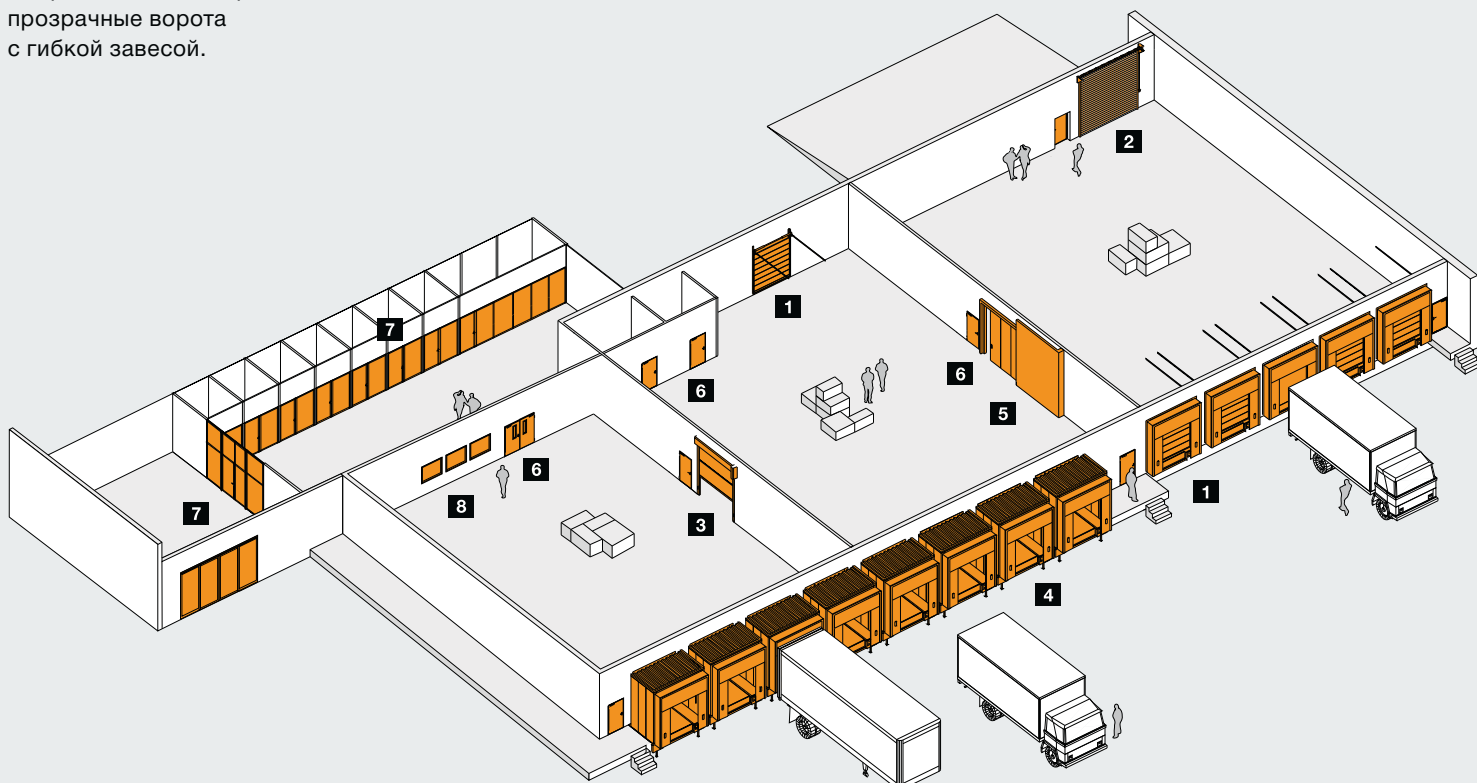
Многофункциональные двери и внутренние двери для объектов от Hörmann предназначены для использования как внутри помещений, так и снаружи. Одно- и двухстворчатые двери могут использоваться там, где требуются жесткие и прочные двери с коробкой в сборе. С многочисленными дополнительными функциями, такими как огнестойкость, дымонепроницаемость, звукоизоляция или защита от взлома.

## 7 Трубчатые рамные конструкции

Для зданий, где важную роль играет представительский внешний вид, например, для административных зданий компания Hörmann предлагает огнестойкие и дымонепроницаемые двери и фиксированное остекление из стали и алюминия, а также автоматические раздвижные двери, отвечающие специальным требованиям противопожарной безопасности.

## 8 Окна для внутренних помещений

Окна для внутренних помещений компании Hörmann используются для большего проникновения света и лучшего зрительного контакта.







# Hörmann: качество без компромиссов



Hörmann KG Amshausen, Германия



Hörmann KG Antriebstechnik, Германия



Hörmann KG Brandis, Германия



Hörmann KG Brockhagen, Германия



Hörmann KG Dissen, Германия



Hörmann KG Eckelhausen, Германия



Hörmann KG Freisen, Германия



Hörmann KG Ichtshausen, Германия



Hörmann KG Werne, Германия



Hörmann Genk NV, Бельгия



Hörmann Alkmaar B.V., Нидерланды



Hörmann Legnica Sp. z o.o., Польша



Hörmann Beijing, Китай



Hörmann Tianjin, Китай



Hörmann LLC, Montgomery IL, США



Hörmann Flexon, Leetsdale PA, США

Hörmann – единственный производитель на международном рынке, предлагающий «из одних рук» все основные строительные элементы, которые изготавливаются на высокоспециализированных предприятиях в соответствии с новейшими техническими достижениями. Имея широкую торговую и сервисную сеть в Европе и представительства в Америке и Китае, Hörmann является надежным поставщиком высококачественных строительных конструкций. Hörmann – качество без компромиссов.

**ГАРАЖНЫЕ ВОРОТА**

**ПРИВОДЫ**

**ПРОМЫШЛЕННЫЕ ВОРОТА**

**ПЕРЕГРУЗОЧНЫЕ СИСТЕМЫ**

**ДВЕРИ**

**КОРОБКИ**

**Санкт-Петербург**  
+7 (812) 702-44-21

**Москва**  
+7 (495) 604-46-21

**Нижний Новгород**  
+7 (831) 261-31-31

**Воронеж**  
+7 910 242-16-75

**Екатеринбург**  
+7 (343) 384-57-75

**Уфа**  
+7 (347) 229-42-24

**Новосибирск**  
+7 (383) 33-56-658

**Красноярск**  
+7 (391) 204-63-16

**Хабаровск**  
+7 914 156-27-92

**Казань**  
+7 (843) 278-98-00

**Самара**  
+7 (846) 312-57-35

**Краснодар**  
+7 (861) 260-59-00

**Пятигорск**  
+7 (919) 740-64-94

**Ростов-на-Дону**  
+ 7 (863) 209-81-27

**Волгоград**  
+7 917 833-84-93



Подробную информацию узнавайте у официальных дистрибьюторов ООО «Хёрманн Руссия» или на сайте [www.hoermann.ru](http://www.hoermann.ru)