



Двери многоцелевого назначения **фирмы**

Стальные и алюминиевые двери для наружного и внутреннего использования





Двери многоцелевого назначения фирмы Hörmann Зарекомендовавшее себя качество

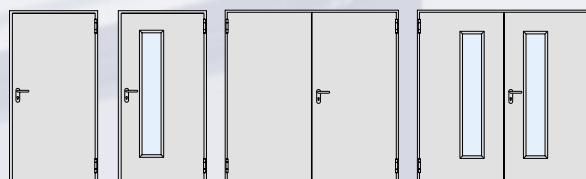
На рынке строительных материалов особое место занимают двери многоцелевого назначения фирмы Hörmann.

Эти строительные элементы отличаются надежностью в эксплуатации, что обеспечивается высоким качеством материала и технической точностью изготовления. Поэтому изготовленные из стали двери используются там, где требуется установка прочных дверей: в промышленности, в торговых и малых предприятиях, в постройках общественного назначения и в с/х.

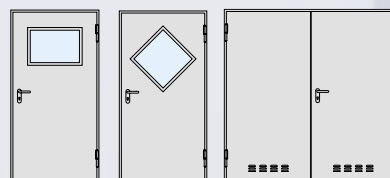
В случае, если к внешнему виду объекта предъявляются повышенные требования, рекомендуются элегантное исполнение дверей из алюминия.

4	Стальная дверь MZ с двойной стенкой, одно- и двустворчатая
6	Стальная дверь D 45 с двойной стенкой, одно- и двустворчатая
6	Стальная дверь D 55 с двойной стенкой, одно- и двустворчатая
10	Стальные ворота D 65 с двойной стенкой, одно- и двустворчатая
14	Стальные ворота SLE с одинарной стенкой, одно- и двустворчатая
16	Алюминиевая дверь MZA, одно- и двустворчатая
18	Обзор программы огнестойких и дымозащитных ограждений
19	Обзор программы промышленных ворот перегрузочных систем

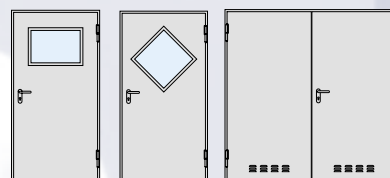
В настоящем проспекте Вы получите найдете информацию о многочисленных возможностях и разнообразных вариантах исполнения дверей многоцелевого назначения фирмы HÖrmann.



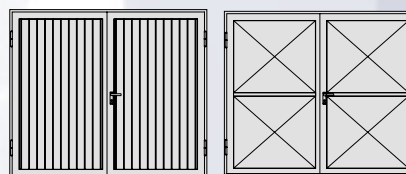
Стальная дверь MZ, с двойной стенкой, одно- и двустворчатая



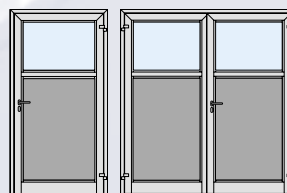
Стальные двери D 45 и D 55, с двойной стенкой, одно- и двустворчатые



Стальные двери D 65, с двойной стенкой, одно- и двустворчатые



Стальные ворота SLE, с одинарной стенкой, одно- и двустворчатые



Алюминиевая дверь MZA, одно- и двустворчатая

Сертификация в соответствии с DIN ISO 9001



Авторские права защищены: перепечатывание, даже выдержками, только с нашего разрешения. За нами остается право на изменения.

Стальная дверь MZ: с двойной стенкой, одно- и двустворчатая

Классическая дверь

многоцелевого назначения
Стальные двери MZ фирмы Hötmaier очень износостойки и сверхпрочны. Дверное полотно с двойной стенкой дополнительно усилено стальными элементами.

Фирма Hötmaier использует исключительно оцинкованную сталь, грунтованную высококачественным порошковым покрытием. Это является условием высокой антикоррозионной защиты.

Поэтому двери MZ пригодны для использования как снаружи, так и внутри помещения, в подвалах, гаражах и подсобных помещениях.

Теплоизоляция и звукоизоляция

Благодаря наличию уплотнения по периметру и филенки дверного полотна двери MZ, готовые к монтажу, обеспечивают отличную тепло- и звукоизоляцию и герметичность.



H RUS 30 A-1

Одностворчатая дверь со сплошным полотном сертифицирована так же, как и огнестойкая дверь.

Коэффициент теплоизоляции: $U = 1,7 \text{ W/m}^2\text{K}$

Уровень звукоизоляции (при нижнем упоре с уплотнителем) ок. 39 Дб.

(для ворот без остекления с уплотнителем по всему периметру)

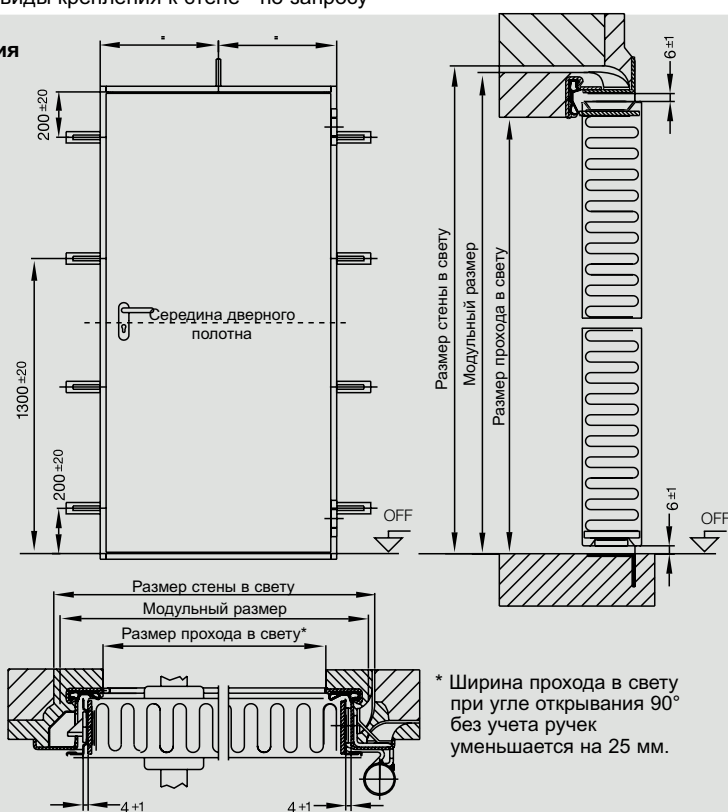
Монтаж

- кирпичная кладка
- бетон
- другие виды крепления к стене - по запросу

Серийное оборудование

Элемент двери	готовый к монтажу, с угловой коробкой с левым/правым открыванием
Дверное полотно	толщиной 45 мм, толщина листа 0,9 мм (1,0 мм для двери > 1000 мм) с изоляцией из минерального волокна и усилением стальными элементами.
Фальц	2-х-сторонний Двустворчатая дверь: непроходная створка имеет привинченный порог из алюминия с уплотнителем
Коробка	Специальная угловая коробка, четырехсторонняя, толщиной 2,0 мм, с уплотнительным профилем из EPDM по периметру и приваренными дюбельными анкерами для связи с кирпичной кладкой.
Поверхность	Полотно двери и угловая коробка - оцинкованы и грунтованы порошковым способом в серый цвет (RAL 9002).
Нижний порог	с порогом или без (горизонтальные части коробки легко снимаются)
Уплотнение	Уплотнительный профиль с 4-х сторон по периметру из EPDM (прилагается отдельно)
Замок	Врезной замок для разных ручек, с подготовкой под профильный цилиндр, с замком для ключа со сложной бородкой
Ручки	U-образные нажимные ручки, черного цвета, из пластмассы, со стальным сердечником
Петли / средства закрывания	Конструкционная петля по DIN 18272
Противосъемные штыри	2 стальных пассивных ригеля (на стороне петель)

Расстояния между анкерами



* Ширина прохода в свету при угле открывания 90° без учета ручек уменьшается на 25 мм.

Стандартные размеры (вариант с угловой коробкой)

	Модульный размер (размер для заказа)	Размер стены в свету	Размер прохода*
	Ширина x высота	Ширина x высота	Ширина x высота
MZ-1	750 x 2000	760 x 2005	682 x 1966
	875 x 1875	885 x 1880	807 x 1841
	875 x 2000	885 x 2005	807 x 1966
	875 x 2125	885 x 2130	807 x 2091
	1000 x 1875	1010 x 1880	932 x 1841
	1000 x 2000	1010 x 2005	932 x 1966
	1000 x 2125	1010 x 2130	932 x 2091
	1125 x 2125	1135 x 2130	1057 x 2091
	1250 x 2000	1260 x 2005	1182 x 1966
	1250 x 2125	1260 x 2130	1182 x 2091
MZ-2	1500 x 2000	1510 x 2005	1432 x 1966
	1750 x 2000	1760 x 2005	1682 x 1966
	2000 x 2000	2010 x 2005	1932 x 1966
	2000 x 2125	2010 x 2130	1932 x 2091

Диапазон размеров Модульные размеры

MZ-1
Ширина 625 - 1250 mm
Высота 1700 - 2125 mm

MZ-2
Ширина 1500 - 2250 mm
Высота 2000 - 2125 mm

Вариант с блочной коробкой

Монтаж в проем
внешний размер рамы= модульный размер
Ширина прохода в свету минус 72 мм
Высота прохода в свету минус 36 мм
Монтаж в стену
Проход в свету = модульный размер



Окраска по месту монтажа

Идеальная дверь для подвальных помещений, для внутреннего и наружного применения

Специальное оборудование

Козырек	Алюминиевый в комплекте
Водоотводящая планка	только у одностворчатых дверей MZ
Остекление	Размер остекления в свету 230 x 1360 мм Простое армированное стекло 7 мм или изоляционное армированное стекло 20 мм
Вентиляция	Вентиляционная решетка 455 x 90 мм Вентиляционная решетка из алюминия 425 x 75 мм (встроена в нижней части)
Дополнительная коробка	3-сторонняя, прикручиваемая, толщиной 1,5 мм, оцинкованная, ширина обхвата 110-450 мм
Блочная коробка	3-х-сторонняя с EPDM-уплотнением Светло-серая (приблизительно RAL 7035)
Коробка	Без вхождения в пол
Замок	Замок антипаника с отверстием для профильного цилиндра, слева/справа, для разных ручек или с элементом, состоящим из 2 частей
Профильный цилиндр	31,5 + 31,5 мм с 3-мя ключами
Комплекты ручек	U-образные нажимные ручки, с короткими накладками или розетками: с нажимными ручками с обеих сторон, в качестве комплектов для разных ручек или антипаника из пластмассы, алюминия и нержавеющей стали ручка-штанга "антипаника"

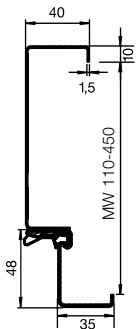
Остекление

Узкий, проем под остекление с анодированными алюминиевыми профилями остекления (натуральный тон EV 1). Штапики для крепления стекла в стандартном исполнении расположены на стороне, противоположной петлям, по желанию - на петельной стороне.

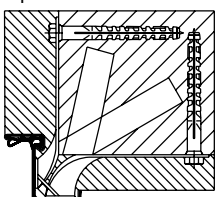


Ручка-штанга

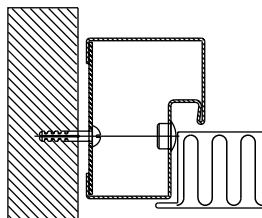
Дюбельный пакет фирмы Hilti для легкого монтажа



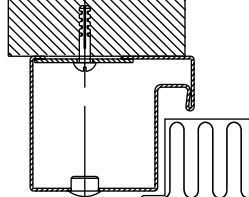
Серийная угловая коробка, по желанию с дополнительной коробкой



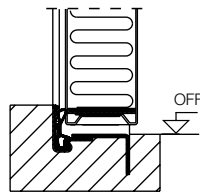
Угловая коробка, монтаж с дюбельным анкером



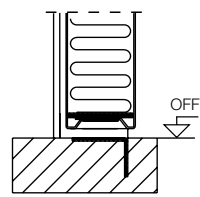
Блочная коробка для монтажа в проем Дюбельный монтаж



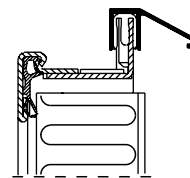
Блочная коробка для монтажа в стену Дюбельный монтаж



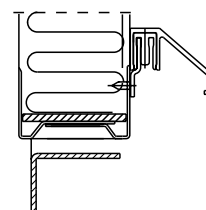
С технологической планкой
С уплотнением



Без технологической планки
Планка съемная



Козырек



Водоотводящая планка



Стальная дверь D 45 с тонким фальцем, стальная дверь D 55 с толстым фальцем, одно- и двустворчатая

Стальные двери для ежедневной эксплуатации

Там, где требуются прочные, готовые к монтажу двери, большим спросом пользуются стальные двери D 45 фирмы Hörmann.

Эти двери используются преимущественно как входные двери: в промышленных, торговых и малых предприятиях, в строительных сооружениях общественного назначения и в сельском хозяйстве, потому что они надежны в эксплуатации, устойчивы к неблагоприятным погодным условиям и герметичны. Это качество стальных дверей Hörmann!

Теплоизоляция и звукоизоляция

Трехстороннее уплотнение и сплошная филенка дверного полотна обеспечивают качественную теплоизоляцию и звукоизоляцию, в частности, при монтаже с нижним упором или опускаемым напольным уплотнением.

Коэффициент теплоизоляции:

$k = 1,9 \text{ W/m}^2\text{K}$

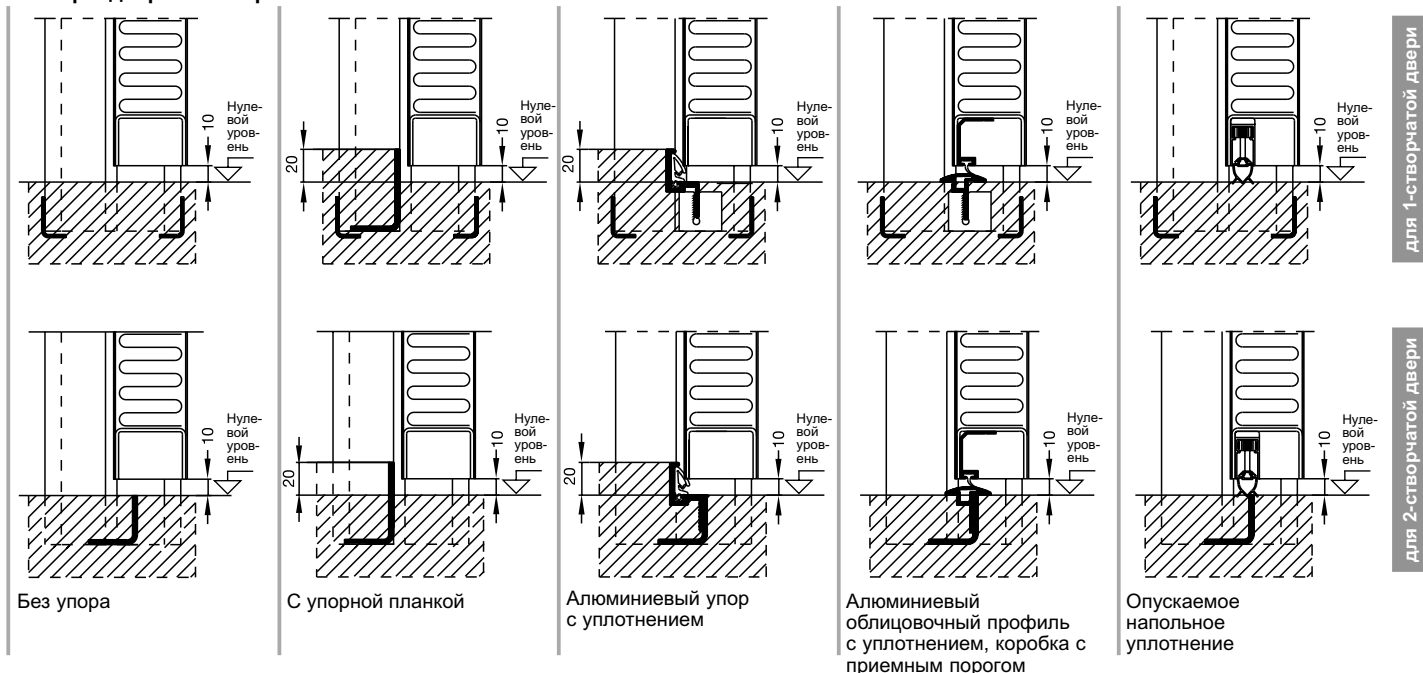
Звукоизоляция:

возможно до 44 db (при соответствующем оснащении)

Монтаж

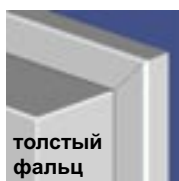
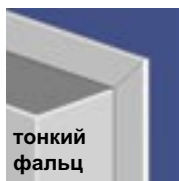
- кирпичная кладка
- бетон
- пористый бетон
- каркасные конструкции
- другие виды крепления к стене - по запросу

Размеры дверей см. стр. 9



Серийное оборудование

Элемент двери	готовый к монтажу, состоящий из:
Дверное полотно	толщиной 45 мм, фальцованное с 3-х сторон (D 45 с тонким фальцем) толщиной 55 мм, фальцованное с 3-х сторон (D 55 с толстым фальцем) с усилением из стали и изоляцией из минерального волокна, толщина листа 1,5 мм
Порог	без нижнего упора
Коробка	Системная угловая коробка, толщиной 2,0 мм, 30 мм без вхождения в пол, сварная, с 3-сторонним уплотнительным профилем из EPDM и приваренными дюбельными анкерами для крепления к кирпичной кладке.
Поверхность	Дверное полотно и коробка из оцинкованного материала, грунтованная (с порошковым покрытием) серо-белого цвета (по образцу RAL 9002)
Замок	Врезной замок для разных ручек, с отверстием для профильного цилиндра, с замком со сложной бородкой, и ключом
Комплекты ручек	Комплект U-образных ручек черного цвета, из пластмассы, со стальным сердечником. Ручки установлены без возможности откручивания, применимы для профильного цилиндра и ключа со сложной бородкой
Петли	Конструкционные петли с шарикоподшипником
Противосъемные штыри	3 стальных противосъемных штыря на створку для защиты от взлома
Блокировка	только у 2-створчатого исполнения: откидная дверная задвижка (блокировка вверх и вниз)





Окраска по месту монтажа

Со множеством вариантов, Различные варианты исполнения

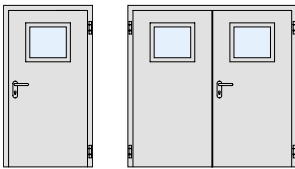
Специальное оборудование

Элемент двери	Возможна различная ширина створок
Ограждение двери	Исполнения см. стр. 6
Порог	Варианты коробок см. стр. 8
Козырек	Алюминиевая водоотводящая планка - насадная
Средства закрывания	верхний доводчик (и для головного монтажа), палец пружинной петли для самозакрывания
Блокировка	Шпингалетный затвор с блокировочными стержнями, накладываемые на непроходную створку, также и замыкаемые. Скрытый шпингалетный затвор, с ручкой, поворачиваемой в сторону
Фиксатор	Фиксатор двери
Замки	Задвижка дополнительно, блочный замок (замок поставляется заказчиком), замок антипаника с отверстием для профильного цилиндра, для разных ручек или с элементом, состоящим из 2 частей.
Профильный цилиндр	30,5 + 30,5 мм с 3 ключами (D 45) 45,5 + 30,5 мм с 3 ключами (D 55)
Комплекты ручек	U-образные ручки и короткими накладками или розетками: в качестве комплектов нажимных ручек, с разными ручками или комплекты антипаника из пластмассы, алюминия, нержавеющей стали Алюминиевая ручка-штанга из пластика, алюминия, нержавеющей стали
Устройство открывания	Электрическое устройство открывания
Датчик открывания	Геркон (VDS, испытанный по классу В/С)
Контроль замыкания	Ригельный контакт
Дверной глазок	Встроенный панорамный глазок
Пакет дюбелей	Дюбельный пакет фирмы Höttnapp для легкого монтажа без долбежных работ

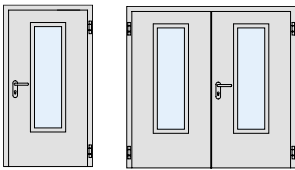
Остекление

Профили остекления из стали, грунтованные (с порошковым покрытием) серо-белого цвета (по образцу RAL 9002). По желанию: дополнительные алюминиевые облицовочные профили, анодированные под натуральный тон (F1) или профиль остекления из нержавеющей стали, обработанный шлифованием.

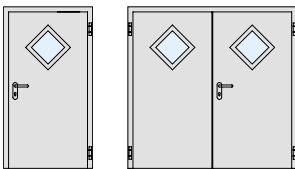
Сорта стекол: армированное стекло 7 мм, изол. армированное
Стекло: 20 мм или без стекла.



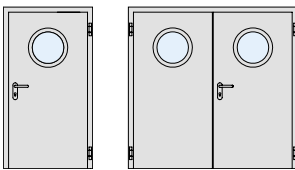
Стандартный размер
Ширина кромки сбоку 270 мм
Остекление, начиная с уровня 1400 мм от OFF



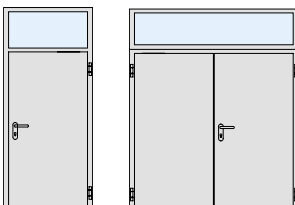
Размер на выбор
Ширина кромки сбоку и внизу не менее 215 мм
Высота цоколя, начиная с нулевого уровня, не менее 270 мм



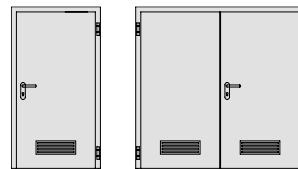
Ромбообразное остекление
Указывать размер от нулевого уровня.
Размеры: 300x300, 400x400, 500x500 мм



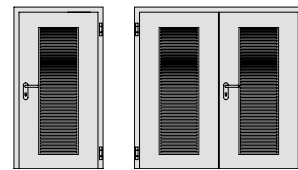
Круглое остекление
Ø 300, 400, 500 мм
Высота, начиная с нулевого уровня, до середины проема, 1550 мм



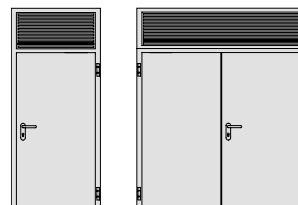
Окно верхнего света, неподвижное, или верхняя панель, неподвижная.
Высота не менее 250 мм, макс. 1000 мм



Вентиляционная решетка
Высота решеток 370 мм
Ширина кромки сбоку 220 мм
Высота цоколя от нулевого уровня 180 мм



Вентиляционная решетка - размер по выбору
Ширина кромки по периметру не менее 180 мм

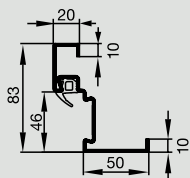


Вентиляционная решетка, неподвижная
Высота решетки не менее 250 мм макс. 1000 мм

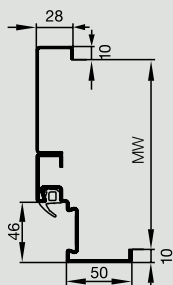
Все вентиляционные решетки из листовой стали, защита от проникновения расположена внутри волнообразной решеткой, оцинкованные, грунтованные (с порошковым покрытием) серо-белого цвета (по образцу RAL 9002).

Стальная дверь D 45/D 55: исполнения коробок и виды креплений

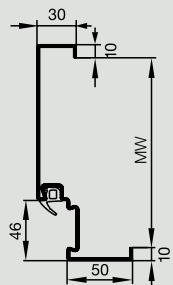
Исполнения коробок



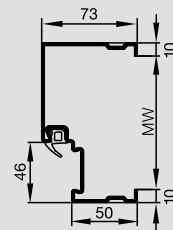
Угловая коробка, стандартная



Угловая коробка с дополнительной коробкой

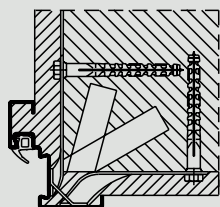


Охватывающая коробка, на винтах

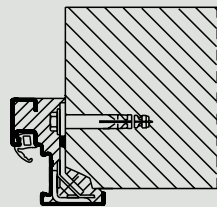


Охватывающая коробка В73, на винтах

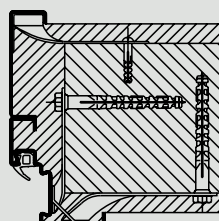
Монтаж в кирпичную кладку, бетон



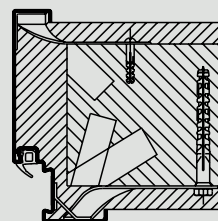
Кирпичная кладка
Дюбельные анкеры для крепления к кирпичной кладке



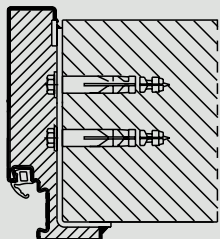
Нештукатуренная кирпичная кладка или нештукатуренный бетон. Монтажные пластины для скрытого монтажа



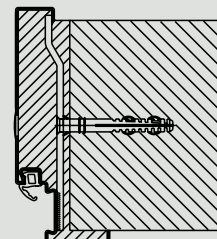
Кирпичная кладка
Дюбельные анкеры для крепления к кирпичной кладке



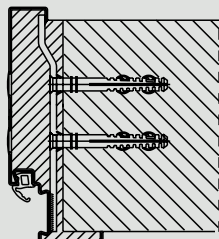
Кирпичная кладка
Дюбельные анкеры для крепления к кирпичной кладке



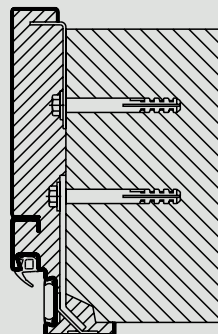
Нештукатуренная кирпичная кладка или нештукатуренный бетон
Монтаж приваркой



Нештукатуренная кирпичная кладка или нештукатуренный бетон
Монтаж дюбелями через откос коробки до MW 204 мм

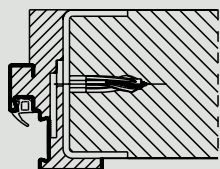


Нештукатуренная кирпичная кладка или нештукатуренный бетон
Монтаж дюбелями через откос коробки выше MW 205 мм

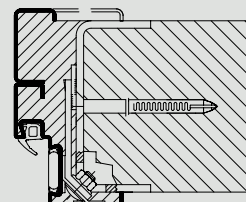


Монтаж в обычную стену или обычный бетон с помощью дюбелей для скрытого монтажа

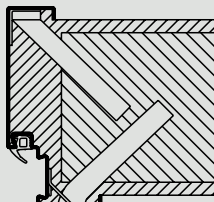
Монтаж в пористый бетон



Монтаж в пенобетон
Стена не зачищена
Монтаж приваркой

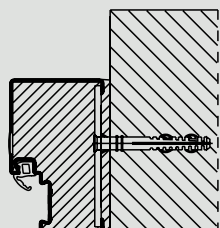


Монтаж в пенобетон
Стена не зачищена
Монтаж приваркой



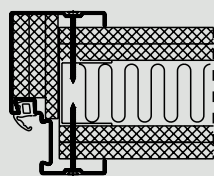
Монтаж в пенобетон
Стена не зачищена
Анкер

Монтаж в проем



Монтаж дюбелями через откос коробки

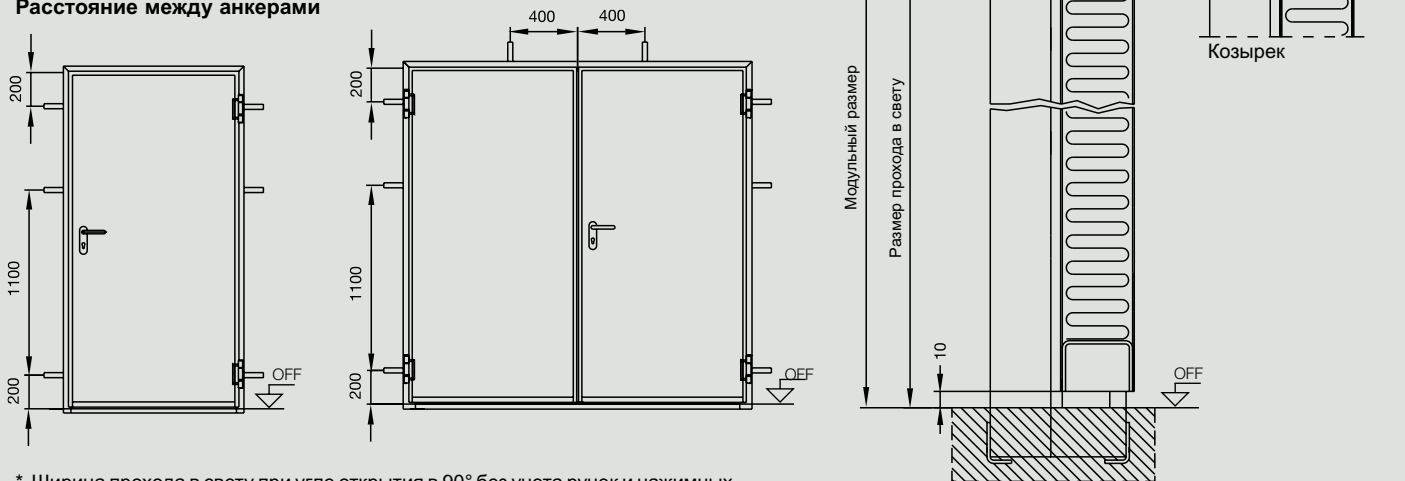
Монтаж в легкие строительные стены / стены со стойками



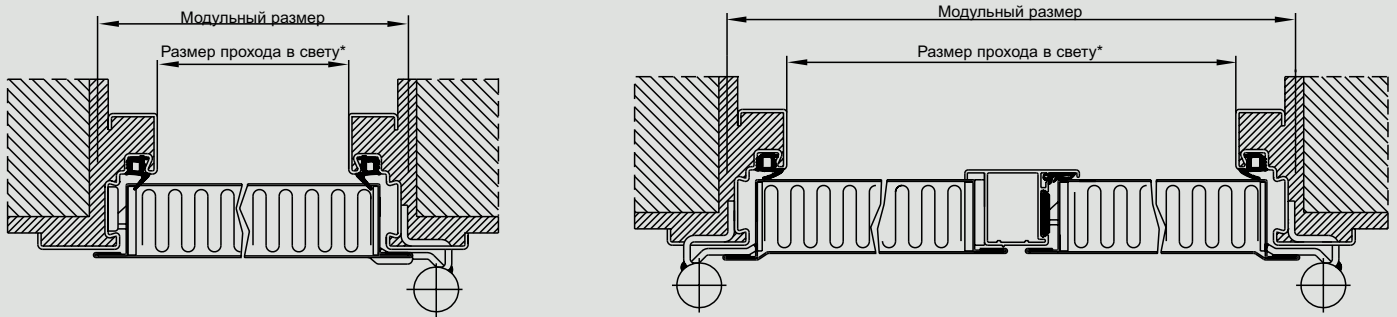
Монтаж на винты

Размеры и данные для монтажа D 45/D 55

Расстояние между анкерами



* Ширина прохода в свету при угле открытия в 90° без учета ручек и нажимных гарнитуров уменьшается на 10 мм (D45) или 20 мм (D55) у двустворчатых дверей на 20 мм (D45) или на 40 мм (D55).



Стандартные размеры

Тип	Модульный размер (размер для заказа) Ширина x высота	Проем стены в свету Ширина x высота	Размер прохода в свету* Ширина x высота	Наружный размер коробки Ширина x высота
1-створчатые	750 x 2000	760 x 2005	668 x 1959	813 x 2031
	875 x 1875	885 x 1880	793 x 1834	938 x 1906
	875 x 2000	885 x 2005	793 x 1959	938 x 2031
	875 x 2125	885 x 2130	793 x 2084	938 x 2156
	1000 x 2000	1010 x 2005	918 x 1959	1063 x 2031
	1000 x 2125	1010 x 2130	918 x 2084	1063 x 2156
	1125 x 2000	1135 x 2005	1043 x 1959	1188 x 2031
	1125 x 2125	1135 x 2130	1043 x 2084	1188 x 2156
	1250 x 2000	1260 x 2005	1168 x 1959	1313 x 2031
	1250 x 2125	1260 x 2130	1168 x 2084	1313 x 2156
2-створчатые	1250 x 2250	1260 x 2255	1168 x 2209	1313 x 2281
	1500 x 2000**	1510 x 2005	1418 x 1959	1563 x 2031
	1500 x 2125**	1510 x 2130	1418 x 2084	1563 x 2156
	1750 x 2000	1760 x 2005	1668 x 1959	1813 x 2031
	1750 x 2125	1760 x 2130	1668 x 2084	1813 x 2156
	2000 x 2000	2010 x 2005	1918 x 1959	2063 x 2031
	2000 x 2125	2010 x 2130	1918 x 2084	2063 x 2156
	2000 x 2500	2010 x 2505	1918 x 2459	2063 x 2531
	2125 x 2125	2135 x 2130	2043 x 2084	2188 x 2156
	2250 x 2250	2260 x 2255	2168 x 2209	2313 x 2281
2500 x 2500	2510 x 2505	2418 x 2459	2563 x 2531	

Диапазон размеров Модульные размеры

1-створчатые
Ширина 625 - 1250 мм
Высота 1750 - 2500 мм

2-створчатые
Ширина 1375 - 2500 мм
Высота 1750 - 2500 мм

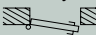

С высотой в этаж
Высота двери максимум
2500 мм
с блендой или фрамугой
Высота элемента 3500 мм


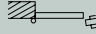
Асимметричная ширина створок

Рабочая створка:
Ширина не менее 750 мм
макс. 1250 мм

Неподвижная створка:
Ширина не менее 500 мм
макс. 1250 мм

При оформлении заказа указывайте,
пожалуйста, тип упора

 
DIN слева DIN справа

 
Рабочая створка Рабочая створка
DIN слева DIN справа

* У U-образных коробок В73 для конструкций со стойками:
модульный размер = размер строительного проема в свету

** Рабочая створка 1000 мм,
остекление только в проходной створке

Стальные ворота D 65: с двойной стенкой, одно- и двустворчатые

Стальные ворота для жесткой ежедневной эксплуатации

Там, где требуются прочные, готовые к монтажу ворота, большим спросом пользуются стальные ворота D 65 фирмы Höttnann.

Эти ворота используются преимущественно в качестве наружных ограждений: в промышленных, торговых и малых предприятиях, в строительных сооружениях общественного назначения и в сельском хозяйстве, потому что они надежны в эксплуатации, и устойчивы к неблагоприятным погодным условиям. Это качество стальных ворот Höttnann!



Теплоизоляция и звукоизоляция

Трехстороннее уплотнение и сплошная филенка полотна ворот обеспечивают качественную теплоизоляцию и звукоизоляцию, в частности, при монтаже с нижним упором или опускаемым напольным уплотнением.

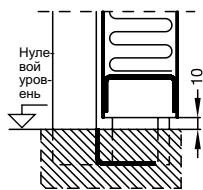
Монтаж

- кирпичная кладка
- бетон
- пористый бетон
- каркасные конструкции
- другие виды крепления к стене - по запросу

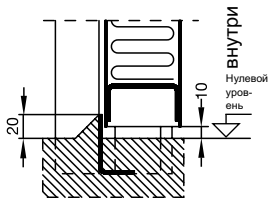
Размеры ворот см. стр. 15

Серийное оборудование

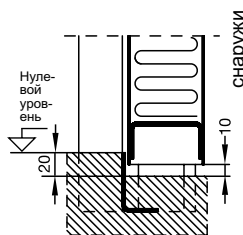
Элемент ворот	готовый к монтажу, состоящий из:
Полотно ворот	толщиной 65 мм, фальцованное с 3-х сторон с усилением из стали и изоляцией из минерального волокна, толщина листа 1,5 мм
Коробка	Системная угловая коробка, толщиной 2,0 мм, с 3-сторонним уплотнением из EPDM и приваренными дюбельными анкерами для крепления к кирпичной кладке с прикручиваемым порогом
Порог	с нижним упором, без нижнего упора (порог можно открутить)
Поверхность	Полотно ворот и коробка из оцинкованного материала, грунтовочное покрытие серо-белого цвета (по образцу RAL 9002)
Замок	Врезной замок для разных ручек, с отверстием для профильного цилиндра, с замком и ключом со сложной бородкой
Ручки	Комплект U-образных ручных, черного цвета, из пластмассы, со стальным сердечником.
Петли	3-сегментные конструкционные петли с шарикоподшипником 2 шт. на каждую створку для ворот высотой до 2500 мм, начиная с ворот высотой 2501 мм - 3 шт. на каждую створку
Противосъемные штыри	2 стальных противосъемных штыря на каждую створку (начиная с ворот высотой 2126 мм)
Блокировка	только у 2-створчатого исполнения: откидная дверная задвижка, скрытно встроенная в непроходную створку (блокировка вверх и вниз)



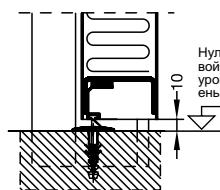
Без упора
Порог можно открутить



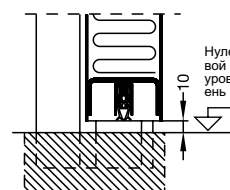
С упором
открывание вовнутрь



С упором
открывание наружу



Алюминиевый облицовочный профиль с уплотнением, коробка с приемным порогом (D 65-1)



Опускаемое напольное уплотнение



Окраска - по месту монтажа

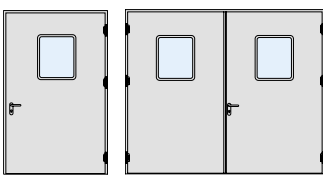
Со множеством вариантов, в различных исполнениях

Специальное оборудование

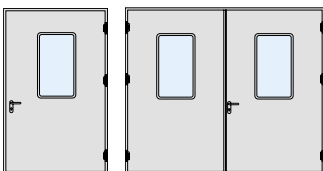
Элемент ворот	Возможна различная ширина створок
Остекление	Исполнения см. внизу
Вентиляция/ламели	Исполнения см. внизу
Панели	Исполнения см. внизу
Порог	Исполнения см. стр. 10
Петля	Петля ворот дополнительно
Противосъемные штыри	Стальной противосъемный штырь дополнительно
Коробки	Варианты коробок см. стр. 12
Средство закрывания	Верхний доводчик согласно DIN EN 1154
Фиксатор	1 стержневая задвижка на створку (у D 65-1)
Блокировка	Замок Basquille на неподвижной створке с замыкающими стержнями 20 x 10 мм (у D 65-2)
Замки	Ригельный замок дополнительно, блочный замок (замок поставляется заказчиком), многоточечная блокировка, 3-кратная, с отверстием для профильного цилиндра, замок антипаника, с отверстием для профильного цилиндра, оправка 65 мм, для разных ручек или с элементом, состоящим из 2 частей. Врезной замок для 2 профильных цилиндров, с отверстием для профильного цилиндра, оправка 60/100 мм, с комплектом из нержавеющей стали, также и в виде комплекта для разных ручек
Профильный цилиндр	40,5 + 40,5 мм
Комплекты ручек	U-образные ручки с короткими накладками или розетками: с нажимными ручками на обеих сторонах, в качестве комплектов с разными ручками или комплекты антипаника из пластмассы, алюминия или нержавеющей стали
Ручка-штанга	Ручка-штанга антипаника
Устройство для открывания ворот	Электрическое устройство для открывания ворот

Остекление.

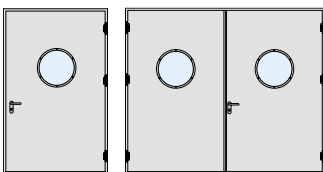
Рамы остекления из пластмассы или металла цвета черный графит (RAL 9011), за исключением круглого остекления. Штапики для крепления стекла в стандартном исполнении расположены на стороне, противоположной петлям, по желанию - на петельной стороне.



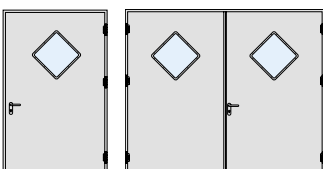
Стандартный проем с армированным стеклом 6 мм или акриловое изолирующее окно толщиной 18 мм 586 x 386 мм для ворот высотой до 2249 мм 586 x 686 мм для ворот высотой, начиная с 2250 мм Указывать высоту проема от нулевого уровня.



Размер проема по выбору макс. высота 1470 мм Для двухстороннего остекления стеклом толщиной макс. 18 мм Ширина кромок: сбоку не менее 150 мм вверху не менее 215 мм Указывать высоту проема от нулевого уровня

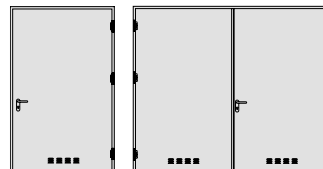


Круглое остекление, Ø 300, 400 и 500 мм с акриловым стеклом, прозрачным, 6 мм, или акриловым изол. стеклом 18 мм. Установка в зажимный профиль или шлифованное кольцо из нержавеющей стали Указывать осевой размер от нулевого уровня

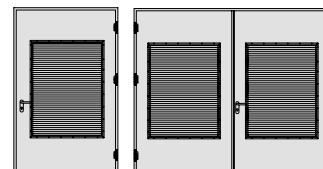


Ромб (квадрат с вершиной вверху) Просвет в свету в зависимости от ширины ворот с армированным стеклом 6 мм или акриловое изолирующее окно толщиной 18 мм Указывать осевой размер от нулевого уровня

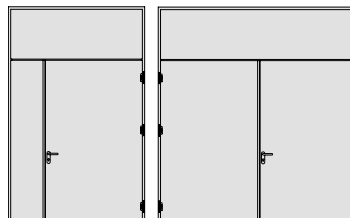
Ручка-штанга
Устройство для открывания ворот



Группа вентиляционных щелей (вентиляционное поперечное сечение ок. 12 см²) 3 вентиляционных щели шириной 80 мм, высотой ок. 75 мм



Вентиляционные решетки (вентиляционное поперечное сечение ок. 23%) из стальных листов, защищены от проникновения гофрированной решеткой с внутренней стороны. Материал оцинкованный и грунтованный.



Верхняя панель / окно верхнего света неподвижные. Высота до 1250 мм. Не менее 200 мм Боковая панель, максимальный размер, как створка ворот, ширина не менее 250 мм Комбинирование: верхняя панель с боковой панелью



Окраска - по месту монтажа

Стальные ворота SLE: с одинарной стенкой, одно- и двустворчатые

Прочные стальные ворота для наружного использования. Эти стальные ворота с одинарной стенкой устойчивы к перекосу. Высокая стабильность обеспечивается замкнутой рамой, сваренной из трубных профилей, с профилированной притворной планкой.

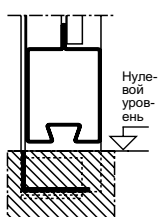
Ворота SLE с одинарной стенкой рекомендуются в качестве наружного ограждения неотапливаемых помещений в промышленности, кустарных и малых предприятиях, в мастерских и в сельском хозяйстве.

Монтаж

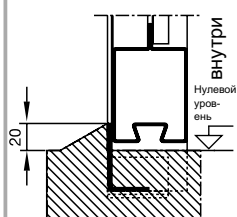
- кирпичная кладка
- бетон
- пористый бетон
- другие виды крепления к стене - по запросу

Серийное оборудование

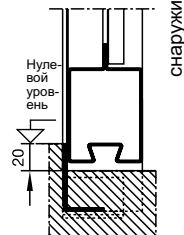
Створка ворот	Толщина полотна 55 мм, лицевая сторона профиля 70 мм, по периметру сварная рама из трубного профиля, фальцованная с 3-х сторон профилированной притворной планкой сбоку, сверху, а у SLE-2 - на среднем упоре. Филенка с одинарной стенкой, варианты - см. следующую страницу
Порог	с нижним упором или без нижнего упора (порог можно открутить)
Водоотводящая планка	Алюминиевая водоотводящая планка, Системная коробка, толщина листа 2,00 мм с 3-сторонним уплотнением из EPDM, с откручиваемым порогом, с приваренными дюбельными анкерами для крепления к кирпичной кладке, угловая коробка
Коробка	Створка ворот и коробка оцинкованные и грунтованные с порошковым покрытием белого цвета (по образцу RAL 9016)
Поверхность	Замок
Замок	Врезной замок для разных ручек, с отверстием для профильного цилиндра,
Ручки	Комплект алюминиевых нажимных ручек с отверстием для профильного цилиндра, анодированные под натуральный тон (F1)
Петли	3-сегментные конструкционные петли с шарикоподшипником 2 шт. на каждую створку для ворот высотой до 2500 мм, начиная с ворот высотой 2501 мм - 3 шт. на каждую створку
Противосъемные штыри	1 противосъемный штырь на каждую створку пальцы
Блокировка	1 откидная дверная задвижка (блокировка вверх и вниз) скрытно встроены в непроходную створку
Фиксатор	1 стержневые задвижки на каждую створку



без упора
Порог можно открутить



с упором
Открывание Внутрь



с упором
Открывание наружу

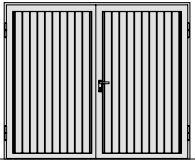


Окраска - по месту монтажа

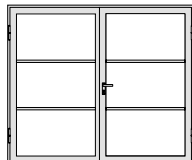
Многочисленные филенки для ворот и специальное оборудование

Специальные исполнения

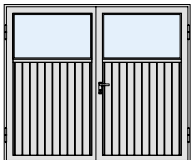
Створка ворот	Возможно асимметричное разделение створок по ширине Филенки см. внизу слева
Поперечина	Дополнительная поперечина, лицевая ширина 43 мм
Остекление	Возможно расположение на любой высоте Макс. высота стекол 1250 мм (Высоту указывать, начиная с нулевого уровня) Заводское остекление: с акриловым простым стеклом, прозрачным, 4 мм с акриловым двойным стеклом, прозрачным, 18 мм с акриловой усиленной двойной панелью 16 мм Остекление, устанавливаемое заказчиком по месту монтажа: макс. толщина стекла 20 мм Обрамление стекла: алюминиевые штапики для крепления простого стекла алюминиевая рама, предназначенная для покраски, для двойных стекол
Коробки	Варианты коробок см. на стр. 14
Поверхность	Створки ворот и коробка оцинкованные и грунтованные порошковым покрытием коричневого цвета (по образцу RAL 8028)
Замок	Замок антипаника, с отверстием для профильного цилиндра
Профильный цилиндр	35,5 + 35,5 мм
Ручки	Алюминиевый комплект разных ручек, с отверстием для профильного цилиндра, анодированный под натуральный тон (F1)



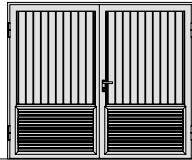
Мотив 902
Стальной гофр, вертикальный (горизонтальный гофр за надбавку к цене)



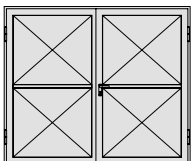
Мотив 905, Филенка, устанавливаемая заказчиком по месту монтажа, без поперечин филенка, вложенная в раму. Макс. вес филенки 16 кг/м²



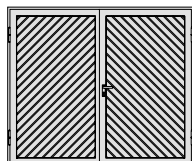
Остекление с поперечиной для мотивов 902, 905 и 910



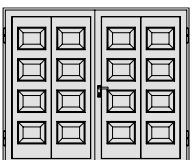
Вентиляционные ламели с поперечиной для мотивов 902, 905 и 910



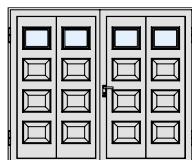
Мотив 910
Стальная филенка, выпуклая, с поперечиной



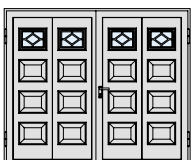
Мотив 990
Стальная филенка Гофр "рыбья кость"



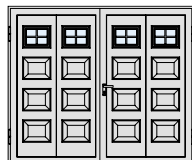
Мотив 972
Стальная кассета



Остекление, рис. 1, для мотива 972



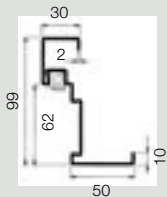
Остекление, рис. 2, для мотива 972



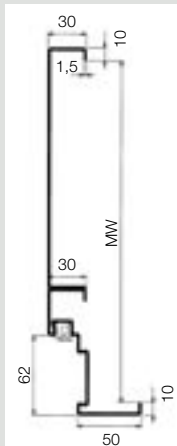
Остекление, рис. 3, для мотива 972

Стальные ворота D 65 и SLE: Исполнения коробок и виды креплений

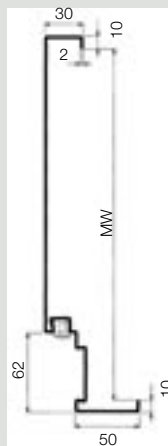
Исполнения коробок



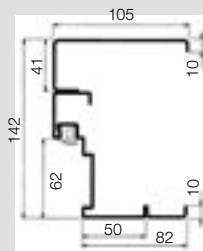
Угловая коробка



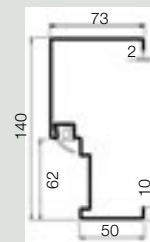
Угловая коробка с дополнительной коробкой



Охватывающая коробка, на винтах для D 65

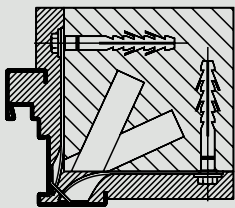


Блочная коробка 105
Монтаж в проем

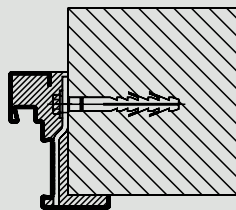


Блочная коробка 73
Монтаж к стене заподлицо

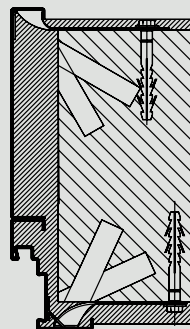
Монтаж в кирпичную кладку, бетон



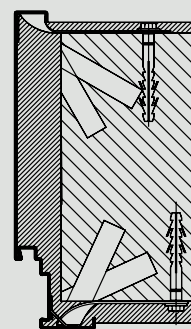
Кирпичная кладка
Дюбельные анкеры для крепления к кирпичной кладке



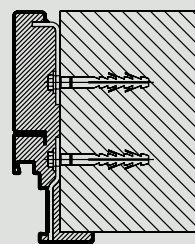
Нештукатуренная кирпичная кладка или нештукатуренный бетон
MW < 140 мм



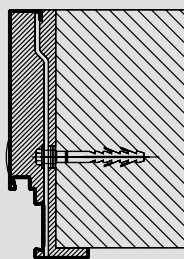
Кирпичная кладка
Дюбельные анкеры для крепления к кирпичной кладке



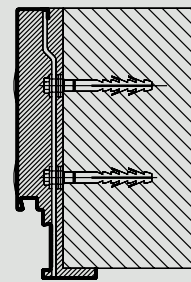
Кирпичная кладка
Дюбельные анкеры для крепления к кирпичной кладке для D 65



Нештукатуренная кирпичная кладка или нештукатуренный бетон

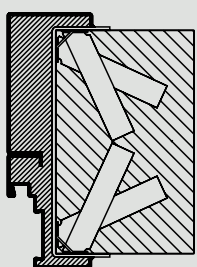


Нештукатуренная кирпичная кладка или нештукатуренный бетон. Монтаж дюбелями через откос коробки от MW 140 до MW 205 мм для D 65



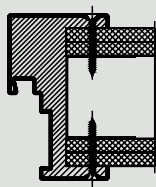
Нештукатуренная кирпичная кладка или нештукатуренный бетон. Монтаж дюбелями через откос коробки до MW 205 мм для D 65

Монтаж в пористый бетон



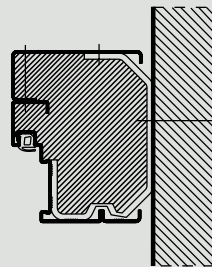
Монтаж с анкерами

Монтаж в легкие/каркасные конструкции



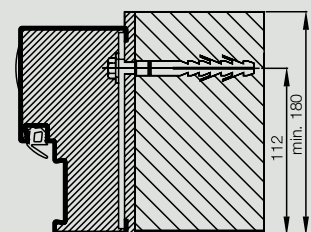
Монтаж винтами для D 65

Монтаж в проем



Монтаж в проем
Монтаж с дюбелями максимальное открывание 90°

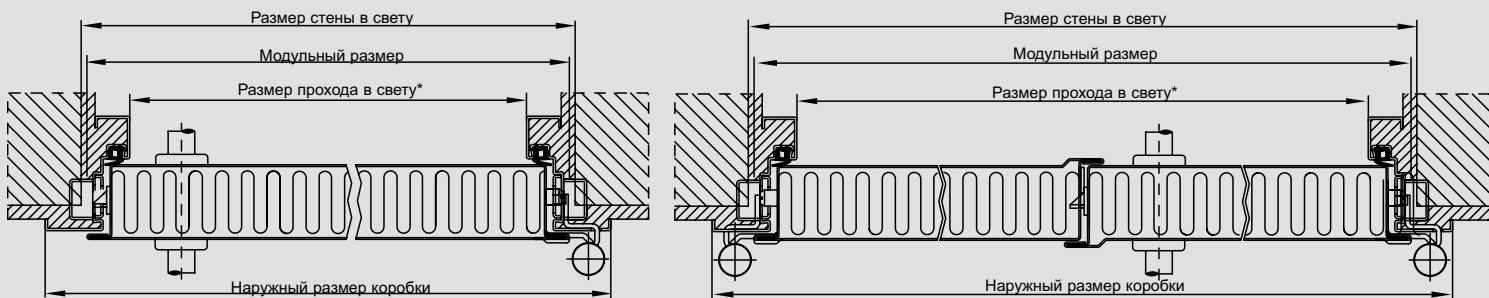
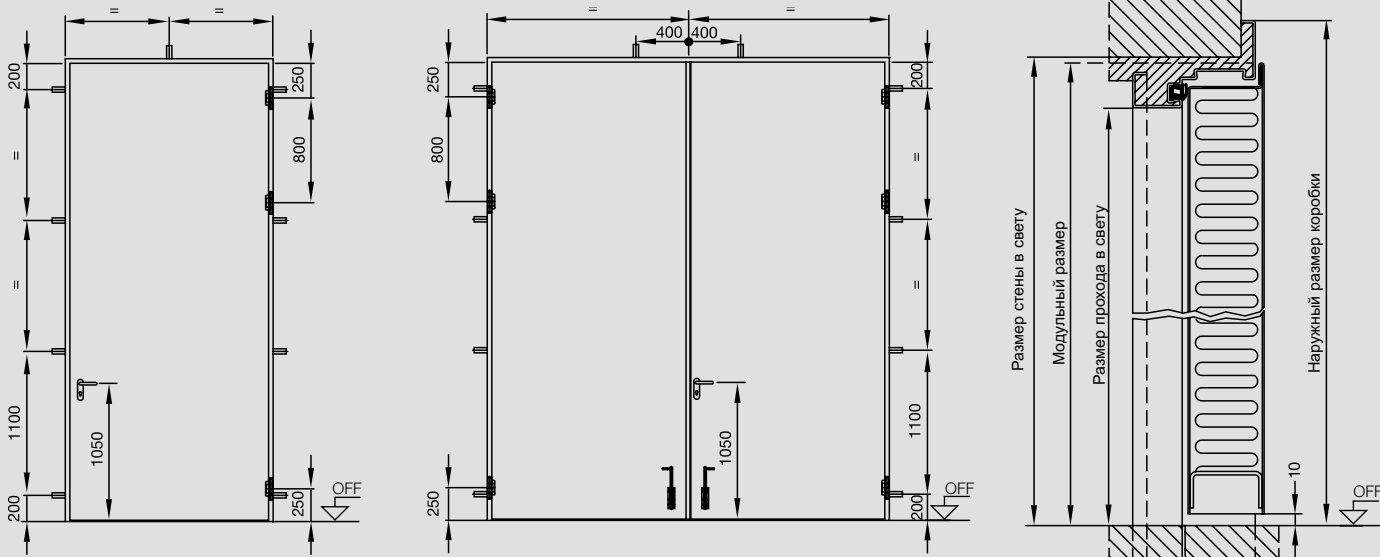
Монтаж к стене заподлицо



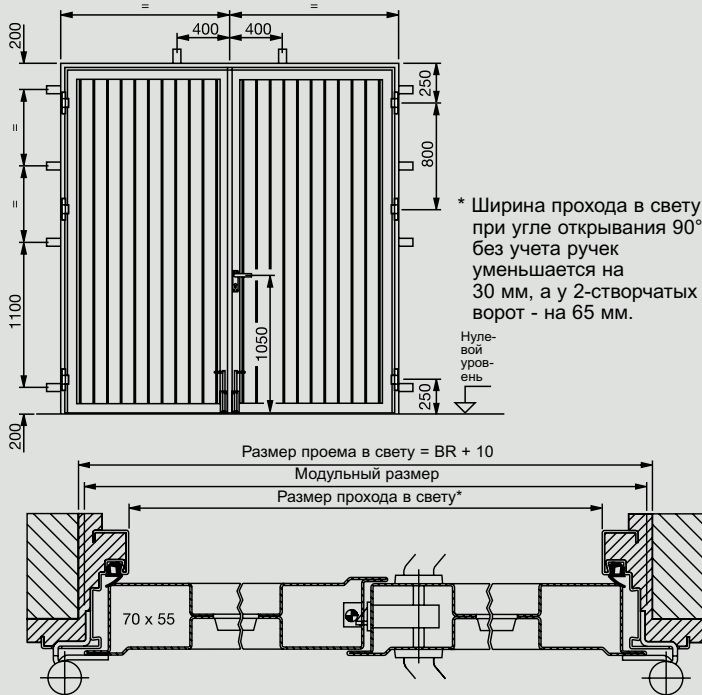
Монтаж с дюбелями
min. MW 120 мм
max. MW 280 мм

Размеры и монтажные данные

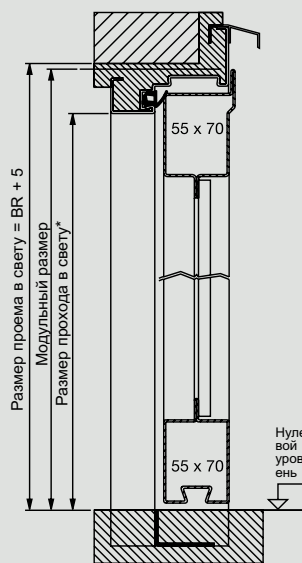
Расстояния между анкерами



* Ширина прохода в свету при угле открывания 90° без учета ручек уменьшается на 30 мм, а у 2-створчатых ворот - на 65 мм.



* Ширина прохода в свету при угле открывания 90° без учета ручек уменьшается на 30 мм, а у 2-створчатых ворот - на 65 мм.

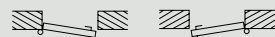


Диапазон размеров специальные размеры

1-створчатые
Ширина 625 - 1500 мм
Высота 1750 - 5000 мм

2-створчатые
Ширина 1375 - 3000 мм
Высота 1750 - 5000 мм

При оформлении заказа указывайте, пожалуйста, тип упора



DIN слева DIN справа

Рабочая створка
DIN слева

Рабочая створка
DIN справа



Специальное анодирование

Алюминиевая дверь MZA одно- и двустворчатая

Высококачественная дверь, на которую приятно посмотреть!

Наружная дверь для целенаправленного оборудования строительных объектов в промышленности, торговых и кустарных предприятиях. У двери MZA сочетается привлекательный внешний вид алюминия с высокой прочностью, надежной антикоррозионной защитой, плотностью для защиты от ливней и долговременной эксплуатационной способностью. Теплоизоляционные сэндвичные филенки и изоляционное остекление способствуют экономии энергии.

Монтаж

- кирпичная кладка
- бетон
- пористый бетон
- каркасные конструкции
- другие виды крепления к стене - по запросу

Серийное оборудование

Конструкция	Составная и створчатая рамы с одной оболочкой из прессованных алюминиевых профилей, встык с поверхностью, глубина конструкции 50 мм, толщина стенки 2 мм, лицевая ширина / высота цоколя 150 мм
Угловое соединение	Прессово-клеевое соединение с массивными уголками, винтовое соединение на стыковых точках
Уплотнения	Между рамой и створкой: упорное уплотнение из EPDM В зоне порога: двойное уплотнение из EPDM с уплотнительными фасонными элементами В фальце для стекла: уплотнения из EPDM предохранительный штапик для крепления стекла
Порог	Пороговый профиль, состоящий из 2-х частей, с приемным уплотнением
Вхождение в пол	Профиль для вхождения в пол, откручиваемый
Филенка	Выборочно (по одинаковой цене) Сэндвичная панель толщиной 24 мм, состоящая из с обеих сторон из гладких тонких листов с теплоизоляционной вставкой Изоляционное армированное стекло с орнаментом, светлое, 24 мм (16 мм SZR)
Поверхность	Рама, створки и панели: с порошковым покрытием белого цвета (по образцу RAL 9016), с высоким глянцем
Замок	Врезной замок, профильный цилиндр и 3 ключа
Ручки	Алюминиевый комплект нажимных ручек, белого цвета
Петли	Алюминиевые петли, состоящие из 2 частей, регулируемые трехмерно, неподвижно вкрученные в усиленные платы
Блокировка	У 2-створчатой двери: 2 шпингалетных затвора с фальцем (скрытно в непроходной створке) с блокировкой вверх и вниз

Стандартные размеры

Тип	Размер для заказа	Модульный размер	Размер прохода в свету
	Наружный размер рамы Ширина x высота		
1-створчатые	855 x 1990	875 x 2000	715 x 1915
	980 x 1990	1000 x 2000	840 x 1915
	980 x 2115	1000 x 2125	840 x 2040
	1230 x 1990	1250 x 2000	1090 x 1915
	1230 x 2115	1250 x 2125	1090 x 2040
2-створчатые	1480 x 1990	1500 x 2000	1340 x 1915
	1730 x 1990	1750 x 2000	1590 x 1915
	1980 x 1990	2000 x 2000	1840 x 1915
	1980 x 2115	2000 x 2125	1840 x 2040
	1980 x 2490	2000 x 2500	1840 x 2415
	2230 x 2240	2250 x 2250	2090 x 2165
	2480 x 2490	2500 x 2500	2340 x 2415

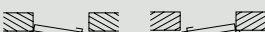
В серийном исполнении - с открыванием вовнутрь, по желанию и с открыванием наружу (штапики для крепления стекла - внутри).

Диапазон размеров Наружные размеры рамы

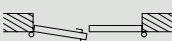
1-створчатые
Макс. ширина по 1300 мм
Макс. высота по 2500 мм

2-створчатые
Макс. ширина по 2500 мм
Макс. высота по 2500 мм

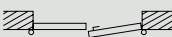
При оформлении заказа указывайте, пожалуйста, тип упора



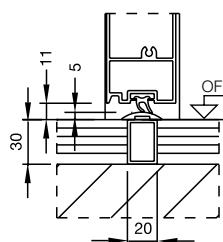
DIN слева DIN справа



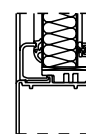
Рабочая створка DIN слева



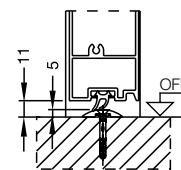
Рабочая створка DIN справа



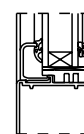
Приемный порог с профилем вхождения в пол



Сэндвичная панель толщиной 24 мм



Приемный порог без профиля вхождения в пол



Изол. армированное стекло с орнаментом толщиной 24 мм

Сэндвичная филенка и изоляционное остекление



Специальное лакирование

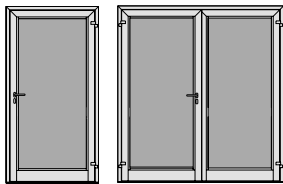


Рис. 1
Филенка одно-панельная панель или изол. стекло

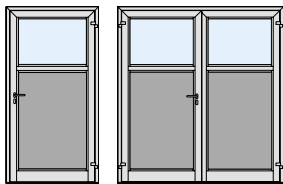


Рис. 2
Поперечина 150 мм панель внизу, изол. стекло сверху или полностью остекление

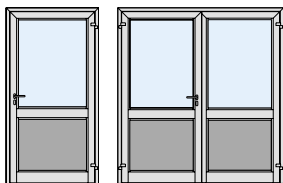
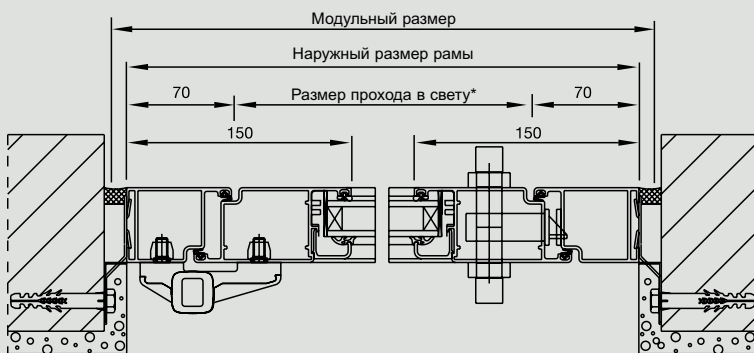


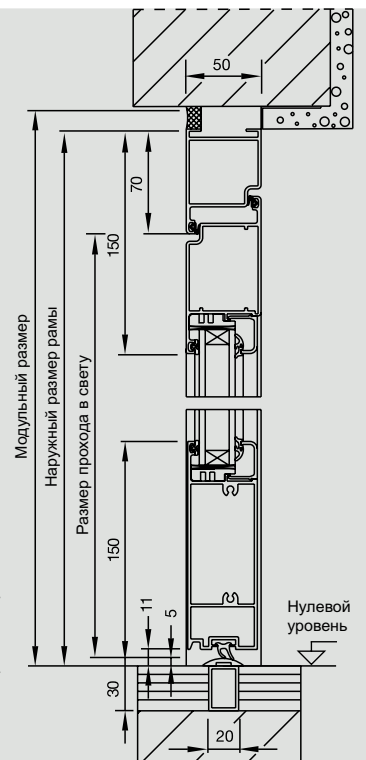
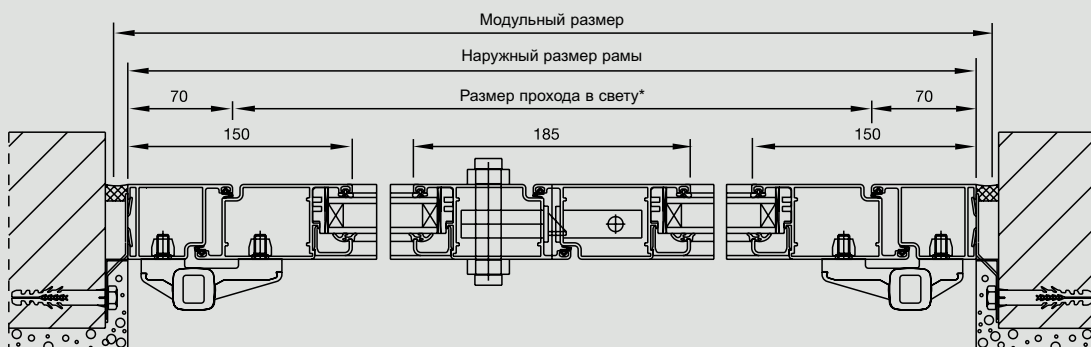
Рис. 3
Поперечина 119 мм панель внизу, изол. стекло сверху или полностью остекление

Специальные исполнения

Поверхность	Рама и створки: с порошковым покрытием цветových тонов по шкале RAL или анодированные, выборочно панели: с порошковым покрытием цветových тонов RAL в соответствии с алюминиевыми профилями, у анодированных профилей - с цветowymi тонами RAL по выбору
Филенка	Комбинированная филенка (рис. 2 и рис. 3): сэндвичная панель внизу, изоляционное стекло сверху или полностью остекление Рис. 2: с поперечиной, лицевой размер 119 мм Рис. 3: с поперечиной, лицевой размер 150 мм
Петля	Алюминиевая петля из 2 частей дополнительно
Ручка	химпокрытие / натуральный тон (E6/EV1) с консолью или с порошковым покрытием белого цвета (RAL 9016) или RAL по выбору
Ручка-пластина	Пластмассовая плата-ручка черного цвета, химпокрытие / натуральный тон (E6/EV1) с консолью или с порошковым покрытием белого цвета (RAL 9016) или RAL по выбору
Замыкающее средство	Верхний доводчик с фиксатором или без фиксатора Верхний доводчик с шиной скольжения, с фиксатором / без фиксатора
Блокировка	Шпингалетный затвор, наложенный
Фиксатор	Дверной фиксатор
Замок	Замок с роликовой защелкой, замок антипаника
Ручки	Комплект разных ручек, с неподвижной кнопкой
Устройство для открывания дверей	Электрическое устройство для открывания дверей с положением "день" и "ночь"



* Ширина прохода в свету при угле открывания 90° без учета ручек уменьшается на 44 мм, а у 2-створчатых дверей - на 88 мм.



Hörmann предлагает также различные двери для Вашего дома

У Hörmann Вы найдете двери, подходящие для любых помещений Вашего дома: начиная от привлекательных входных дверей из алюминия и заканчивая дверьми для подвальных помещений и чердаков. Представитель Hörmann в Вашем регионе окажет Вам квалифицированную помощь при выборе дверей.



Внутренние двери Hörmann - высокое качество и приемлемая цена.
Межкомнатные двери, а также двери для подсобных или влажных помещений.



Двери Hörmann для Вашей безопасности
Испытанные двери с высоким уровнем безопасности имеют высокоэффективную систему запирания и массивные ригели. Для Вашей личной безопасности и для защиты всего имущества и ценностей, имеющихся в доме. Для подвальных помещений с отопительной установкой и помещений для хранения котельного топлива мы рекомендуем Вам устанавливать стальные пожаробезопасные двери и дверцы. Они обеспечивают надежную защиту в случае пожара.

Уверенно планировать с надежным партнером



Hörmann предлагает для любого объекта подходящие ворота и перегрузочные системы в качестве экономически выгодного решения.



Секционные ворота Hörmann
Из стали и алюминия, с одинарной стенкой и с двойными стенками. А также скоростные секционные ворота и огнестойкие секционные Т30.



Перегрузочная техника Hörmann
Перегрузочные мосты, герметизаторы для ворот, шлюз-тамбуры.



Рулонные ворота Hörmann
Из стали и алюминия, с одинарной стенкой и с двойными стенками, серийно с приводом. А также скоростные рулонные ворота.



Рулонные решетки Hörmann
Из стали, нержавеющей стали и алюминия, серийно с приводом.



Складывающиеся ворота Hörmann
Из стали и алюминия, с одинарной стенкой и с двойными стенками. А также быстроскладывающиеся ворота из алюминия.



Быстроскручивающиеся ворота Hörmann
С гибким полотном, открывающиеся в вертикальном или горизонтальном направлении.



Складные ворота Hörmann
В виде откатных ворот Т 30 и Т90, с одинарной стенкой и с двойными стенками, а также в виде секционных ворот Т30.



Откатные дворовые ворота Hörmann
Из стали, самонесущие. Также с боковыми дверьми и частями забора, имеющими внешний вид как у ворот.

Кроме того в программе: откатные ворота, качающиеся ворота и стрип-завесы.

Hörmann: качество без компромиссов



Hörmann KG Amshausen



Hörmann KG Antriebstechnik



Hörmann KG Brandis



Hörmann KG Brockhagen



Hörmann KG Dissen



Hörmann KG Eckelhausen



Hörmann KG Freisen



Hörmann KG Ichttershausen



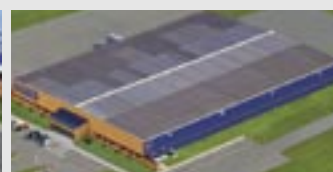
Hörmann KG Werne



Hörmann Genk NV, Belgien



Hörmann Beijing, China



Hörmann Inc. Vonore TN, USA

Hörmann - единственный производитель на международном рынке, предлагающий от одного поставщика все основные строительные элементы, которые изготавливаются на высокоспециализированных предприятиях в соответствии с новейшими техническими достижениями. Имея широкую торговую и сервисную сеть по всему миру, Hörmann является надежным поставщиком высококачественных строительных конструкций.

ГАРАЖНЫЕ ВОРОТА

ПРИВОДЫ

ПРОМЫШЛЕННЫЕ ВОРОТА

ПЕРЕГРУЗОЧНЫЕ СИСТЕМЫ

ДВЕРИ

КОРОБКИ

